

1979-2019

Lusso ed eleganza
senza compromessi

1979-2019

*Luxury and elegance
without compromise*

PETRACER'S
ICONIC ITALIAN LUXURY



PETRACER'S
ICONIC ITALIAN LUXURY

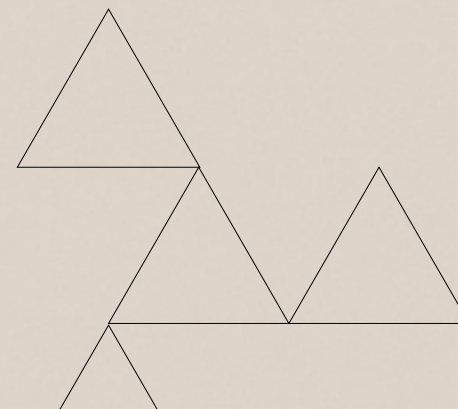
1979-2019 Lusso ed eleganza senza compromessi

Interpreti autentici dello stile italiano, abbiamo condensato 40 anni di PetraCER'S in collezioni emblematiche della nostra vocazione a un lusso sempre elegante e a un design radicato nella tradizione. Traendo ispirazione da influenti correnti artistiche o da periodi storici cruciali per il mondo del design, Grand Elegance Rubino, Impressioni, Vibrazioni, Lui - Lei - L'Arte, Intreccio e Novecento vanno ad arricchire collezioni già apprezzate in tutto il mondo.

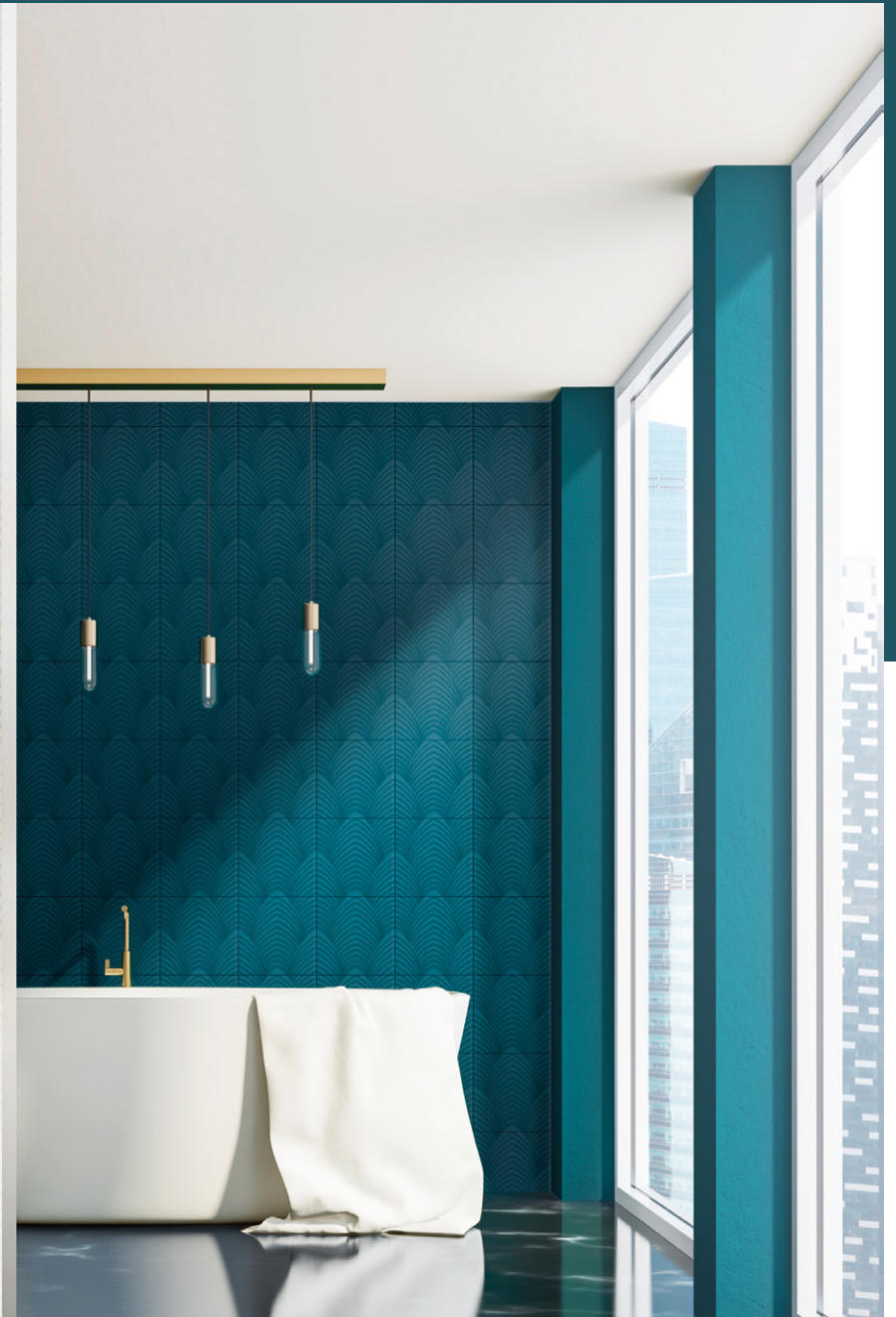
Con la nascita di Originali Interni Italiani e delle sue soluzioni di arredobagno uniche e distintive, ci siamo affermati come un importante punto di riferimento per total look esclusivi e raffinati in cui superfici, colori e materiali creano atmosfere da sogno: mood vibranti di emozione sospesi tra il classico e il contemporaneo. Attenzione al particolare, cura dei dettagli e ascolto dell'interlocutore ci permettono di creare, alla stregua di un abito sartoriale, soluzioni dal design ricercato e dalla fattura eccellente.

Authentic interpreters of Italian style, we condensed 40 years of PetraCER'S in emblematic collections which express our vocation for impeccably elegant luxury and design rooted in tradition. Drawing inspiration from influential artistic currents or seminal historic periods for the world of design, Grand Elegance Rubino, Impressioni, Vibrazioni, Lui - Lei - L'Arte, Intreccio and Novecento enrich collections already appreciated throughout the world.

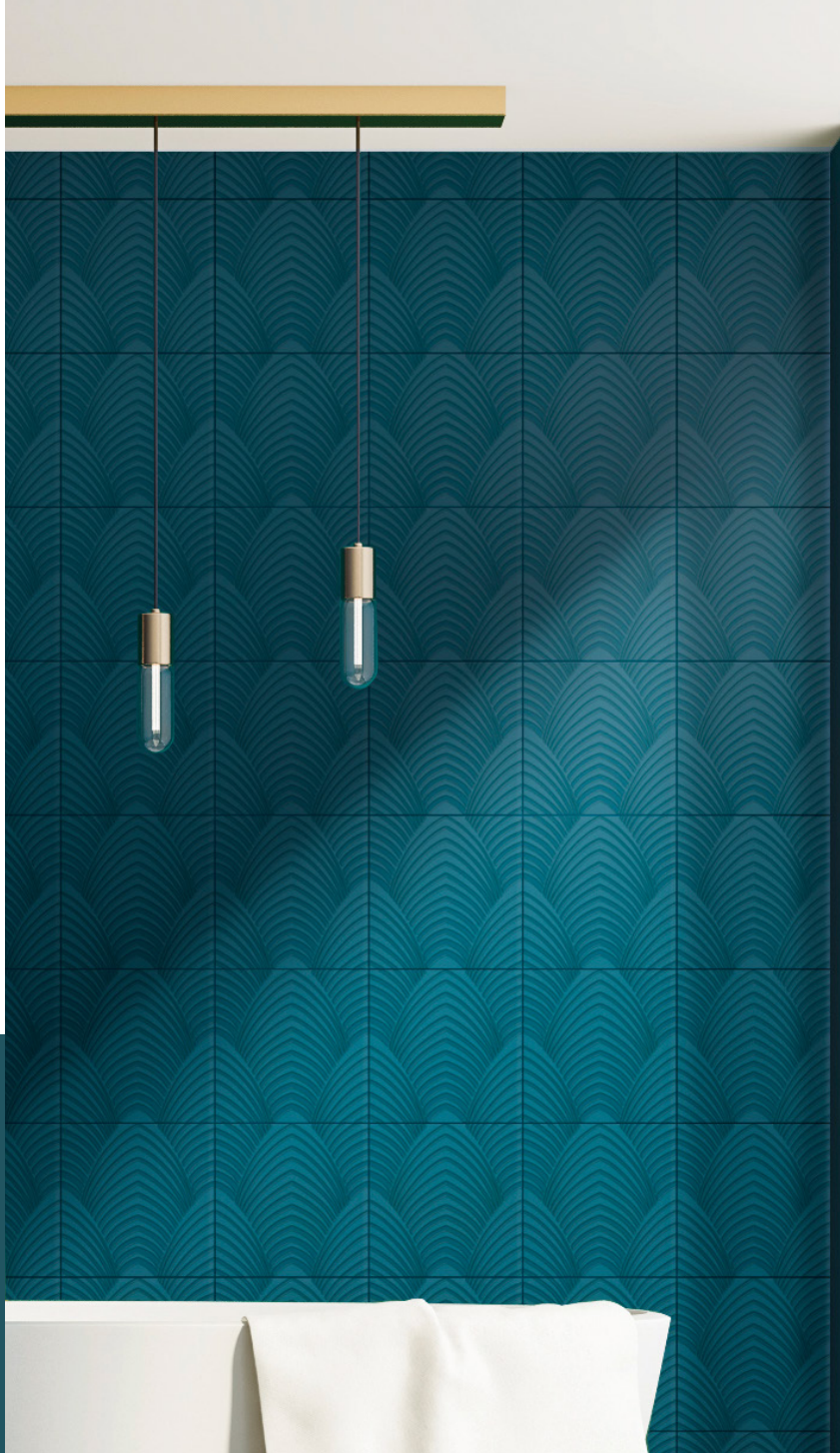
With the creation of Originali Interni Italiani, heralding unique and distinctive bathroom furnishing solutions, we have affirmed ourselves as an important reference point for exclusive and refined total looks in which surfaces, colours and materials create dream-like atmospheres: vibrant moods of emotion suspended between the classic and contemporary. Meticulous attention to details and the ability to listen to the customer enable the sartorial creation of original design solutions, tailored just like a suit and characterised by excellent craftsmanship.



PETRACER'S - Prodotto a rivestimento Grand Elegance Rubino 20x20



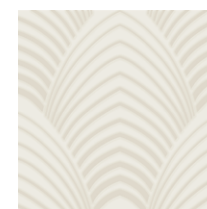
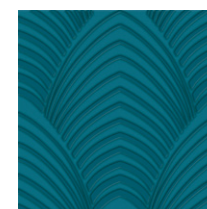
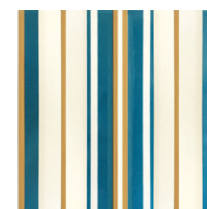
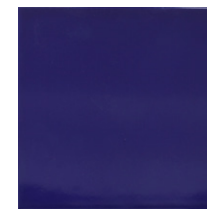
PETRACER'S - Wall cladding product *Grand Elegance Rubino 20x20*



GRAND ELEGANCE RUBINO

È la regina delle nostre collezioni, la prima firmata Petraccer's, insensibile al passare del tempo: splendida e sempre attuale, fin da subito Grand Elegance si è distinta per la perfezione formale e per la ricchezza decorativa, dimostrando di incarnare tutti i tratti distintivi di un brand nascente ma già pienamente consapevole. Rendiamo oggi omaggio a questa collezione ancora attuale vestendola a nuovo. Ispirati a un'epoca che amiamo da sempre, l'Art Déco, questi motivi essenziali e rigorosi, dal sofisticato contrasto di colori, inscenano un'eleganza quasi ipnotica.

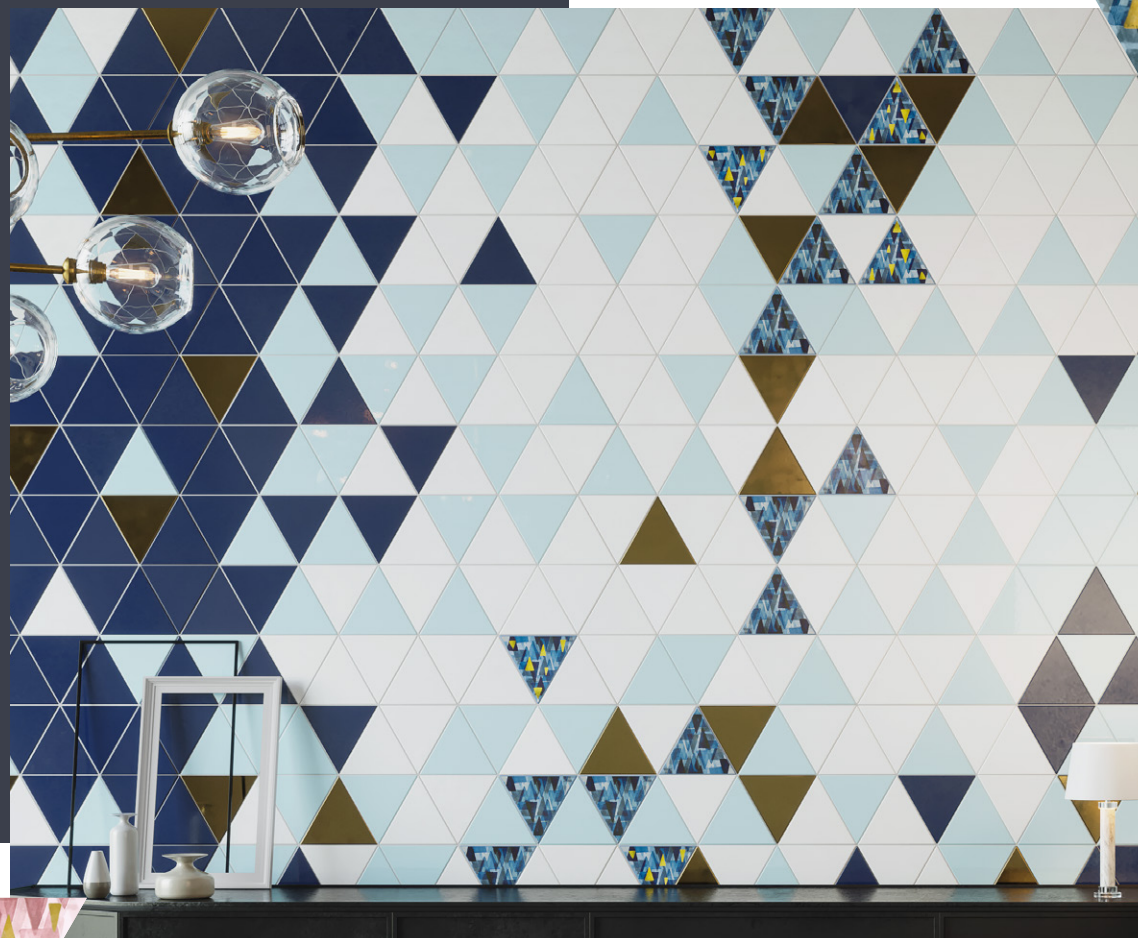
The queen of our collections, the first by Petraccer's, insensitive to the passing of time. Splendid and timeless, Grand Elegance immediately distinguished itself in virtue of its formal perfection and decorative richness, incarnating all the distinctive features of a nascent, yet fully aware brand. Today we pay homage to this timeless collection with a make-over. Drawing inspiration from a period we have always loved, Art Deco, these essential and rigorous patterns, which exude sophisticated colour contrasts, present an almost hypnotic elegance.



PETRACER'S - Prodotto a rivestimento Triangolo Impressioni



PETRACER'S - Wall cladding product *Triangolo Impressioni*



TRIANGOLO IMPRESSIONI

Un triangolo in continuo movimento e una superficie in perpetua trasformazione. Una forma esatta e rassicurante che, moltiplicandosi, genera un prezioso intarsio di toni sovrapposti. Stupisce la perfetta simmetria del triangolo equilatero; ma ancor più sorprende l'insospettata versatilità di una forma aperta a infinite combinazioni

A triangle in continuous movement and a surface in perpetual transformation. An exact and reassuring shape which multiplies itself to generate an exquisite inlay of overlapping tones. The equilateral triangle presents a breathtakingly perfect symmetry, matched only by the unexpected versatility of a shape open to infinite combinations.



PETRACER'S - Prodotto a rivestimento Triangolo Vibrazioni



PETRACER'S - Wall cladding product *Triangolo Vibrazioni*



GRAND JETÉ

Un mobile di ispirazione americana che contamina le linee decise ed essenziali tipiche degli anni Sessanta con uno stile più disinvolto, quasi eccentrico. Forme moderne e finiture preziose, per un mobile bagno disponibile in due varianti, con o senza vasca lavabo, interprete di un lusso suggestivo ma composto. Autenticamente Petracer's, Grand Jeté è un oggetto d'arredo ricercato e personalizzabile nelle misure e nei colori, destinato a non passare mai di moda.

An American-inspired piece of furniture which contaminates typically decisive and essential lines of the 60s with a more laid-back, almost eccentric style. Modern forms and exquisite finishes, for a bathroom unit available in two versions, with or without sink basin, interpreter of a suggestive yet composed luxury. Authentically Petracer's, Grand Jeté is an original piece of furniture, customisable in size and colour, destined never to go out of fashion.

TRIANGOLO VIBRAZIONI

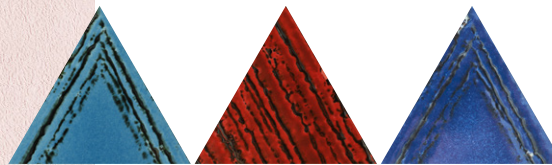
Vibrazioni impalpabili si propagano nello spazio: raggiungono i sensi e li risvegliano. Intime, intense e viscerali, catturano l'anima e vi scatenano emozioni fortissime. Così il nostro triangolo, agile e discreto, spande il suo potere seducente. La semplicità della forma, la pienezza tattile e la nitidezza dei colori permeano l'ambiente che si fa ancora più prezioso. La luce del giorno anima la superficie ceramica, tra riflessi geometrici e riverberi soffici, arricchendola di nuove sensazioni.

Impalpable vibrations propagate through space, touching and reawakening the senses. Intimate, intense and visceral, they capture the soul, unleashing powerful emotions. This is how our agile and discrete triangle expands its seductive power. The interior is permeated by the sheer simplicity of form, tactile fullness and the clarity of colours, further enhancing its exquisiteness. Daylight animates ceramic surfaces, among geometric reflections and soft reverberations, enriching it with new sensations.

PETRACER'S - Prodotto a rivestimento Triangolo Lui, Lei, l'Arte



PETRACER'S - Wall cladding product *Triangolo Lui, Lei, l'Arte*



TRIANGOLO LUI, LEI, L'ARTE

Esplosioni di colori, suggestive insistenze geometriche e rilievi materici luminosi e frastagliati: la collezione Triangolo si arricchisce di tre ricercati decori. Toni pastello si alternano o miscelano a toni più energici, per dare vita a un numero potenzialmente infinito di composizioni decorative. Lui, Lei, L'Arte nasce per creare vere e proprie opere di arte ceramica, uniche e personalissime; un potente strumento estetico al servizio dell'interior designer che ambisce a sfidare il tempo attraverso la bellezza. Perché – parafrasando Gio Ponti – il materiale più resistente in architettura è l'arte.

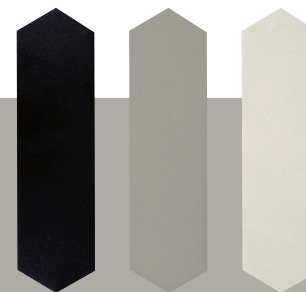
An explosion of colours, suggestive geometric persistence, luminous and jagged texture relieves: the Triangolo collection is enriched by three original decorations. Pastel tones alternate or mingle with more energetic hues, bringing to life a potentially infinite number of decorative compositions. Lui, Lei, L'Arte was conceived to create veritable ceramic works of art, unique and highly personal. A powerful aesthetic tool at the service of interior designers looking to defy time through beauty. Because – in the words of Gio Ponti – the most resistant material in architecture is art.



PETRACER'S - Prodotto a pavimento Intreccio con Losanga Grigio Seta. A rivestimento 800 Italiano Grigio Seta



PETRACER'S - Flooring product Intreccio with Silk Grey Lozenge. 800 Italiano Silk Grey as wall cladding



INTRECCIO

In cadenza coi colori caldi, setosi e avvolgenti di 800 Italiano, nasce Intreccio. Un connubio, quello tra la più classica delle boiserie e l'esagono, che si fonda su un denominatore comune: la purezza geometrica delle forme armoniche, accostate senza soluzione di continuità. Un elemento decorativo importante come la boiserie trova a pavimento, in quello che inizialmente era nato come un decoro, il suo ideale contrappunto stilistico, perfetto per bilanciarne la ricca personalità.

In rhythmic cadence with warm, silky and enveloping colours of 800 Italiano, Intreccio is created. A combination of classical boiserie and the hexagon, which converge thanks to a common denominator: the geometric purity of harmonious forms, brought together uninterruptedly. In flooring, in something initially conceived as a decoration, an important decorative element like boiserie finds its ideal stylistic counterpoint, perfect for balancing its rich personality.



PETRACER'S - Prodotto a pavimento Novecento Meriggio 60x60



PETRACER'S - Flooring product Novecento Meriggio 60x60

NOVECENTO

Rifacendosi alla grande architettura italiana degli anni Quaranta, improntata al razionalismo, Novecento rispecchia un paese che dopo la seconda guerra mondiale si risveglia come da un lungo sonno. Collezione della rinascita, dunque, forte e fragile al contempo, che unisce rigore e voglia di spensieratezza: evidente nei pattern ripetitivi e lineari il primo, timida ma determinata la seconda, ispirata al paravento e alla sua leggerezza. La resa effetto marmo dà vita a un prodotto intenso e profondo, da guardare o trguardare come da dietro un paravento, oggetto che in sé concilia un contrasto: quello tra la rigida separazione degli spazi che esso impone e la leggerezza dei materiali costruttivi e la frivolezza del suo utilizzo.



Drawing inspiration from great Italian architecture of the 1940s which embraced rationalism, Novecento reflects a country which reawakened after the Second World War, as though from a long slumber. A collection of rebirth, strong yet fragile, combining rigour with a desire for light-heartedness, the former palpable in the repetitive and linear patterns, whereas the latter, timid yet determined, draws inspiration from the screen and its lightness. The marble-effect rendition brings to life an intense and profound product, for beholding, or glimpsing at, as though from behind a screen, an object which inherently reconciles a contrast: the rigid separation of spaces it imposes juxtaposed with the lightness of construction materials and the frivolity of its use.