



CERSAIE 19



AVANTIME
pure/iron/black

DECO
basic white/garden/arctic/mountain/tropic

CONCEPT 1
milk/stone/ash/land/ink

QUARRY
quarzite bianca/arenaria/cardoso/pierre bleue/crema marfil/solnhofen

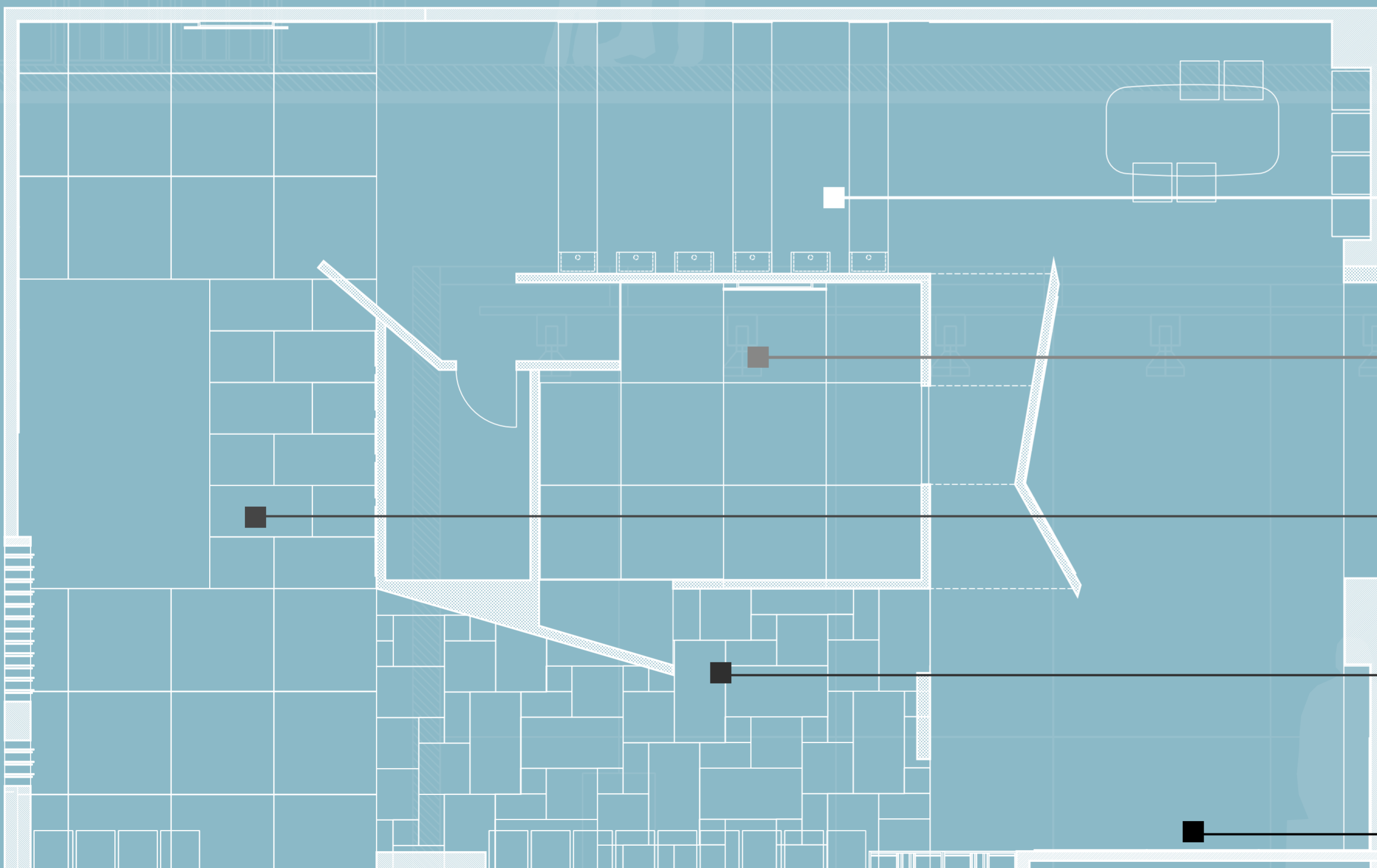
POINTILLE
LE CORBUSIER
blanc ivoire/ombre naturelle claire/vert anglais pâle/gris clair 31

GIGACER produce ceramica:
lastre in
GRES PORCELLANATO tecnico
per l'ARCHITETTURA.

La ceramica è igienica, anallergica, non trattiene lo sporco nè i batteri. E' costituita da materiali naturali, senza plastiche o derivati del petrolio, è assolutamente inodore, non brucia e, in caso di incendio, non rilascia sostanze nocive. La ceramica viene incollata con collanti sicuri, che non rilasciano sostanze nell'atmosfera nel lungo periodo. Dura a lungo, si pulisce facilmente, resiste a detergenti chimici aggressivi e può essere utilizzata sia per ambienti interni che esterni, infatti non si deforma e non gela. La ceramica è una scelta bella e sicura.

GIGACER manufactures ceramics:
slabs of technical
PORCELAIN STONEWARE
for ARCHITECTURE.

Ceramic is hygienic, hypoallergenic and it does not retain dirt or bacteria. Ceramic is made of natural materials, without plastics or petroleum derivatives. It is absolutely odourless, it does not burn and, in case of fire, it does not release harmful substances. Ceramic is glued with safe adhesives, which do not release substances into the atmosphere in the long term. Ceramic lasts for a long time, is easily cleaned, resistant to aggressive chemical detergents and it can be used both for internal and external environments, in fact it does not deform and does not freeze. Ceramic is a beautiful and safe choice.



04
AVANTIME

10
DECO

14
CONCEPT 1

20
QUARRY

24
POINTILLE

INDEX



AVANTIME è un innovativo sistema di lastre ceramiche incentrato sul colore: Chromatic Vision lo racconta attraverso rigorose scale cromatiche e tonali, mentre Inspiration Palette ne suggerisce originali e trasversali abbinamenti.

Avantime di Gigacer offre al professionista un'inedita gamma cromatica, che si abbina in modo trasversale all'importante sistema di formati, spessori e superfici pensati per ogni utilizzo in architettura: Pavimenti e rivestimenti - Spazi residenziali e commerciali - Indoor/outdoor - Pavimenti carrabili - Piani lavoro - Facciate ventilate - Piscine & SPA.

Con Gigacer Service, Avantime è anche sinonimo di Custom Made: lastre tagliate su misura e realizzazioni di materiali ad hoc che interpretano il progetto.

AVANTIME is an innovative system of ceramic slabs based on colour: Chromatic Vision illustrates it through precise chromatic and tonal scales, while Inspiration Palette suggests original and varied combinations. Avantime by Gigacer offers the professional an unprecedented colour range that can be combined in multiple ways with the important system of shapes, thicknesses and surfaces designed for every use in architecture: Flooring and cladding - Residential and commercial spaces - Indoor/outdoor - Vehicle accessible flooring - Worktops - Ventilated façades - Swimming pools & SPA.

With Gigacer Service, Avantime also means made-to-measure: bespoke sizes and ad hoc materials that interpret the project.

pure.iron.black

NEW COLOURS

LA PUREZZA DEL BIANCO, LA LUCENTEZZA DEL GRIGIO E L'ELEGANZA DEL NERO. TRE NUOVI COLORI AMPIANO LA GAMMA ESISTENTE.

THREE NEW COLOURS TO FURTHER EXPAND THE AVANTIME COLOUR PALETTE. A BRIGHT GREY, AN ABSOLUTE PURE WHITE AND A DEEP, ELEGANT BLACK.

PURE/BLACK concrete

120x120 cm

TONAL



Una straordinaria gamma cromatica che dal nero si direziona verso il bianco con due diverse scale tonali: una calda e una fredda.

An extraordinary range of colours that goes from black to white with two different scales of shades: a warm and a cold one.

COLOUR



Una gamma colori caratterizzata da una forte espressività e differenziazione cromatica, in particolare il rosso, il verde e l'arancione.

The colours feature strong expressiveness and contrasting shades, especially red, green and orange.

GRIS



Sette diverse tonalità di grigio in prevalenza fredde.

Seven different shades of prevalently cold grey.

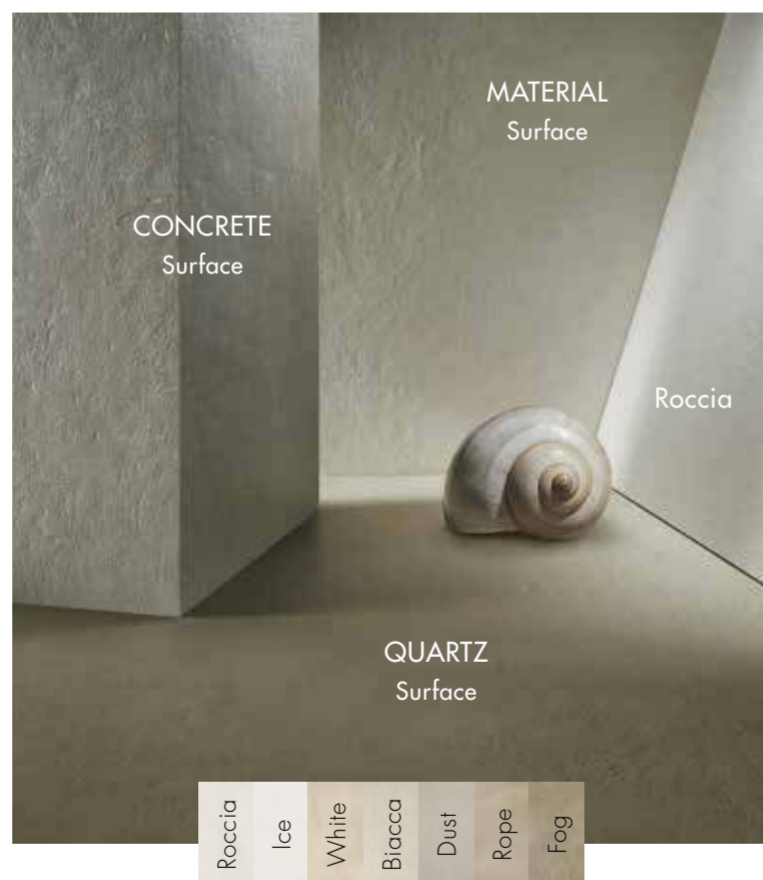
BRAUN



Scala colore caratterizzata da una cromia armonica composta da tinte naturali in tonalità calde.

A colours scale characterized by harmonic shades composed of natural, warm hues.

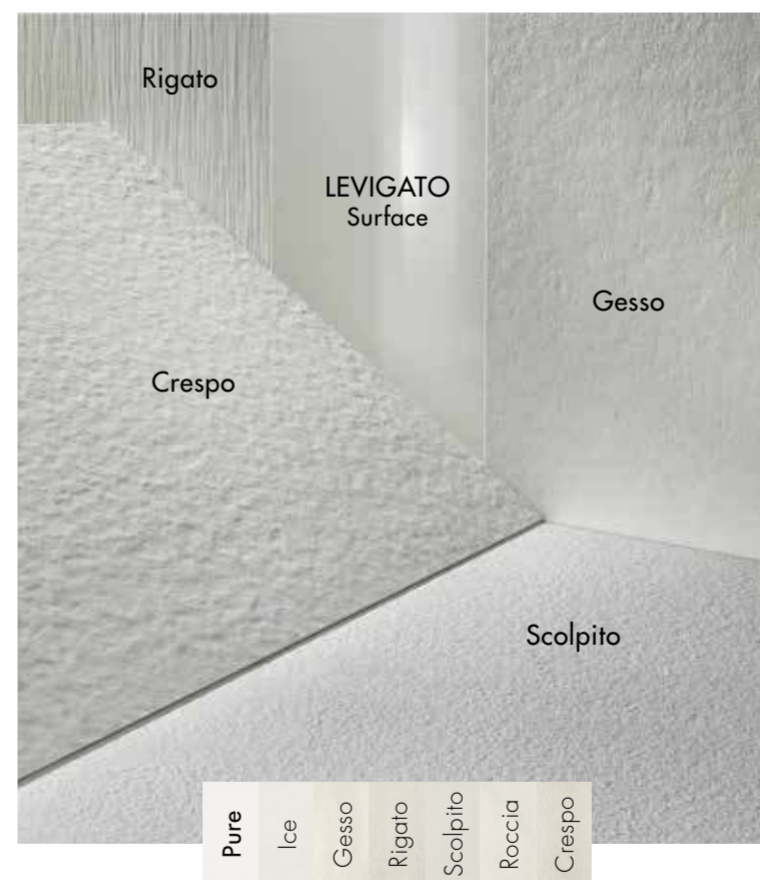
IVORY



Bianco puro, avorio, argille chiare sono i colori in assoluto più utilizzati in architettura; di facile abbinamento, eleganti e raffinati.

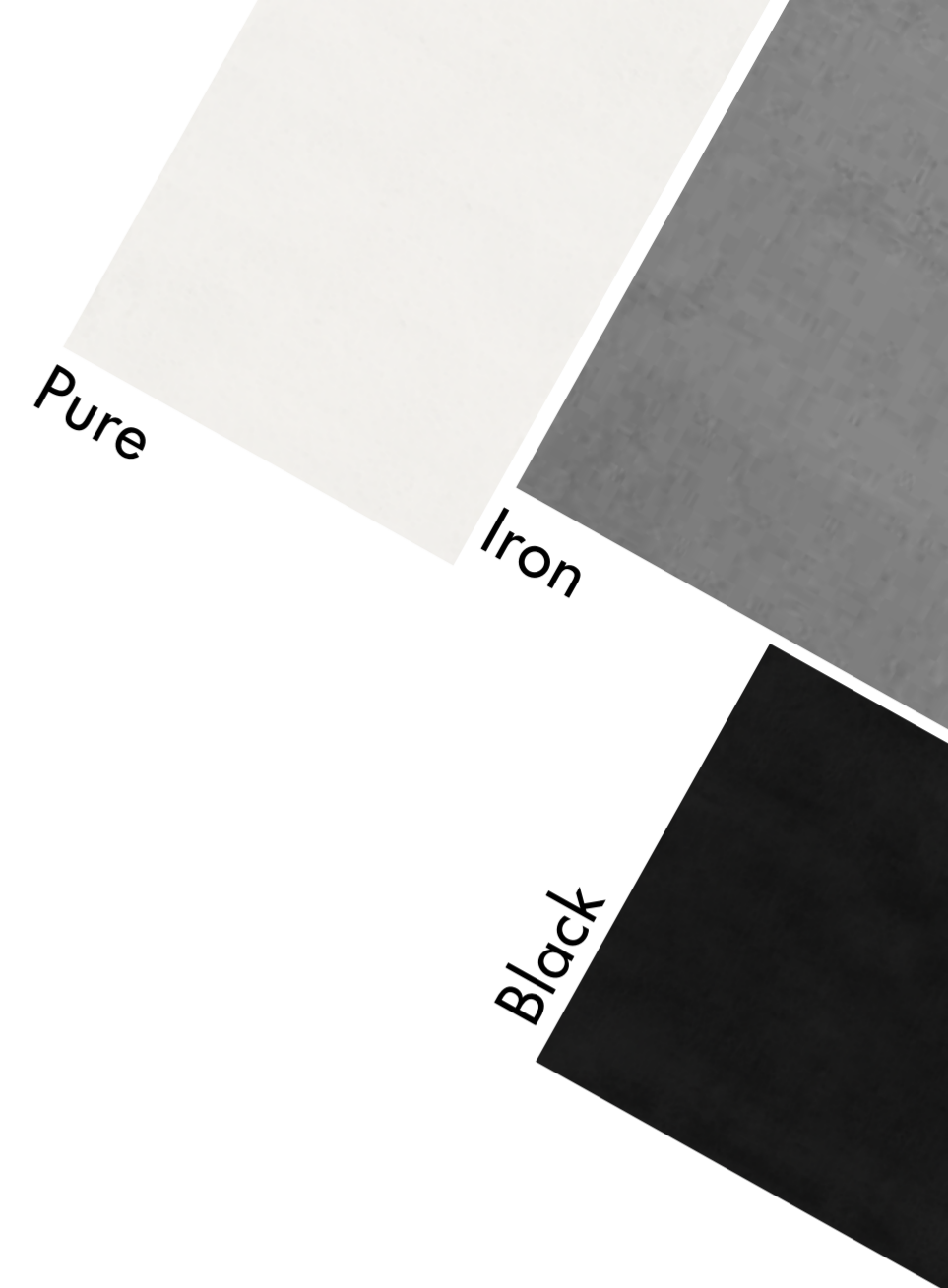
Pure white, ivory and light clays are the most used colours in architecture; easy to combine, elegant and refined.

BLANC



Un inedito e raffinato insieme di bianchi il cui unico tono colore si sviluppa in sei diverse superfici, in vari formati e spessori. Sono la luce e la texture a modulare la cromia e la percezione del bianco.

An original and elegant set of whites, whose unique shade of colour extends over six different surfaces in various shapes and thicknesses. It's light and texture that change the perceived shade of white.



CHROMATIC VISION
ADVANTIME

Per la prima volta la gamma Gigacer si arricchisce di pura decorazione: nasce Déco, un vero e proprio accento su Avantime.

Stilisticamente in antitesi con il minimalismo di Avantime, Déco si affida alle linee curve e ai dettagli floreali di un paesaggio immaginario, lasciando prevalere l'aspetto vetroso e traslucido ad effetto "ceramico" di una collezione integrata con i colori basilari e neutri della gamma cromatica di Avantime.

La proposta di lastre 120x250 cm e dei loro tagli permette sia l'utilizzo a campo pieno della decorazione, sia l'accostamento di inserti ai colori contenuti nella gamma Avantime di cui Déco è composta.

Déco si articola in quattro gruppi cromatici, definiti in base a quattro paesaggi, ognuno ispirato ai toni che lo connotano: Arctic, Garden, Mountain e Tropic. La vasta gamma dei colori di Avantime viene così reinterpretata in quattro grandi motivi ispiratori: i toni caldi e tenui si riuniscono in Mountain, quelli più accesi in Tropic, mentre Arctic fa riferimento ad un paesaggio più freddo, grigio e azzurro; chiude la collezione Garden, che unisce i verdi alle sfumature del blu. Viene presentata inoltre una lastra monocromatica dal fondo bianco neutro, tonalità inclusa in tutte le quattro lastre colorate, che può essere utilizzata in abbinamento a tutta la collezione.

Gigacer introduces pure decoration for the first time.
Déco is a real accent on Avantime.

It is in contrast with Avantime's minimalism. It relies on the curved lines and floral details of an imaginary landscape, allowing the glass-like and translucent "ceramic" effect prevail in a collection that is integrated with the basic and neutral colors of Avantime.

The proposal of 120x250 cm slabs and their cuts allows both the full-field use of the decoration and the combination of inserts with the colors contained in the Avantime range of which Déco is composed.

Déco is divided into four colour groups, defined according to four landscapes, each inspired by the tones that characterize it: Arctic, Garden, Mountain and Tropic. The vast range of colors of Avantime is thus reinterpreted in four great inspiring motifs: warm and soft tones come together in Mountain, the brightest in Tropic, while Arctic refers to a colder, gray and blue landscape; the Garden collection, last but not least, combines greens with shades of blue. A monochromatic slab with a neutral white background is presented too, a shade included in all four coloured options, which can be used in combination with the entire collection.

ARCTIC déco

120x250 cm

Parete/Wall: Blue Krea 60x120 cm · Garden 60x250 cm · Pavimento/Floor: Silver Krea 120x120 cm



Parete/Wall: Brown Concrete 60x250 cm · Tropic 120x250 cm
Pavimento/Floor: Brown Concrete 60x250 cm · Red Krea 120x120 cm



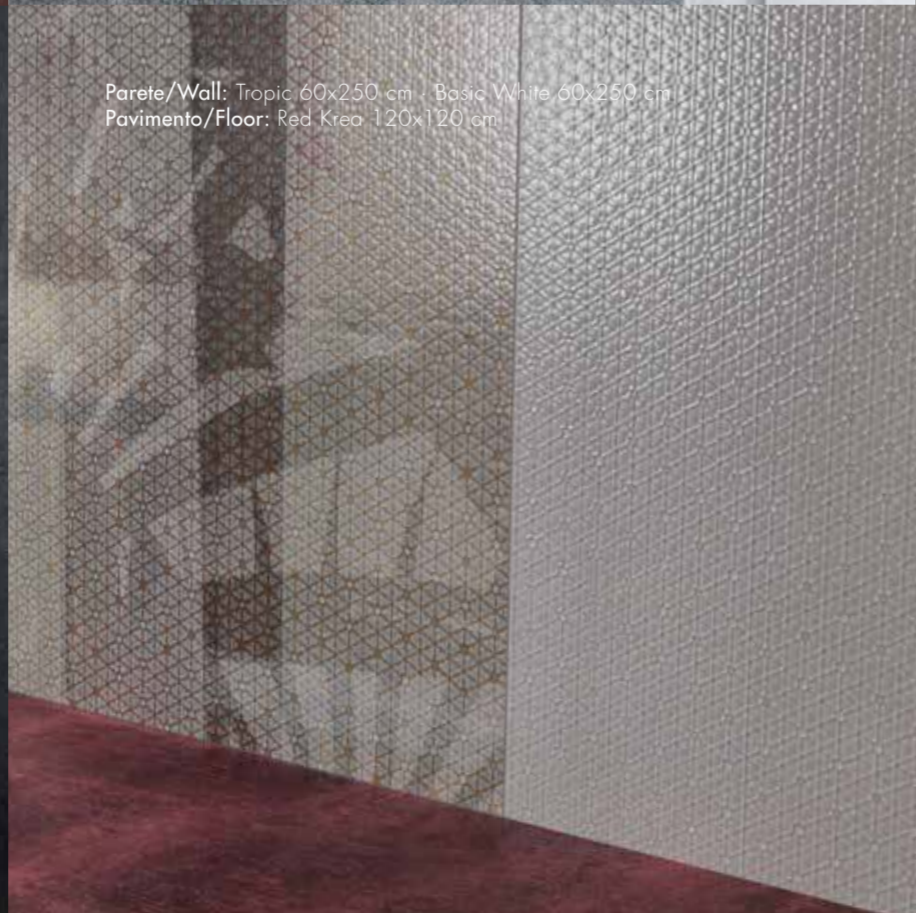
Pure Concrete 120x250 cm · Arctic 120x250 cm



Black Concrete 120x250 cm · Mountain 30x250 cm



Parete/Wall: Tropic 60x250 cm · Basic White 60x250 cm
Pavimento/Floor: Red Krea 120x120 cm



Colori / Colours



Déco Basic White



Déco Garden



Déco Arctic



Déco Mountain



Déco Tropic

Formati / Sizes



120x250
48"x100"



60x250
24"x100"



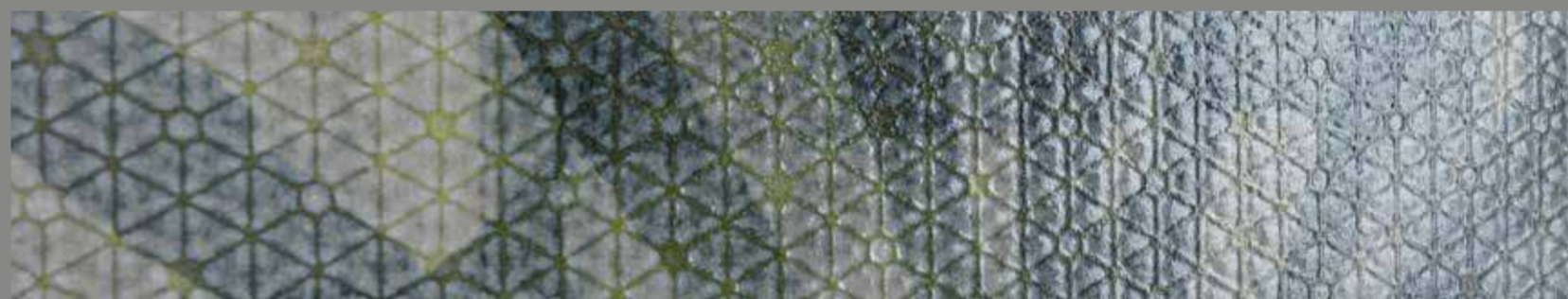
60x120
24"x48"



≠ 6mm

Spessore / Thickness

Superficie / Surface



Grafiche continue / Continuous graphics



Le lastre 120x250 cm vengono prodotte in due soggetti per ogni colore. I due soggetti si abbinano a due a due per dare luogo ad una posa continua. Per questo motivo vengono sempre vendute in numero pari, e la posa deve sempre seguire l'alternanza A/B/A/B(...). Questo abbinamento di grafica [A/B] si verifica solo per il formato 120x250 cm. / The 120x250 cm slabs are manufactured in 2 subjects for each colour. The two subjects combine two by two to create a continuous scheme. For this reason they are always sold in even numbers, and the installation must always follow the alternation A / B / A / B (...). This combination of the graphics (A / B) only occurs for the 120x250 cm format.

Concept 1 è un sistema completo di lastre ceramiche ideato per qualsiasi tipo di ambiente.

Il sistema si compone di cinque colori di fondo, Milk, Stone, Ash, Land e Ink, ispirati a toni naturali declinati in cinque superfici, dieci formati e due spessori.

L'aspetto fortemente innovativo di questa gamma sta nella varietà delle texture superficiali, tutte ugualmente utilizzabili a pavimento e rivestimento. Alle tre finiture di base mat, levigato e bocciardato, infatti, si aggiungono due nuove superfici: texture mat e texture levigato. Sono ottenute tramite uno strato di smalto reagente a rilievo che può essere lasciato mat o levigato in cresta. Questo nuovo materiale viene realizzato direttamente in linea e offre la possibilità di veri e propri fondi con un particolare effetto decorativo.

Concept 1 è un invito alla progettazione. Ai grandi formati possono essere abbinati tagli più piccoli, fino al mosaico 0,7x0,7 mm. Lo spessore di 6 mm è ideale per la posa a pavimento e a rivestimento, mentre il 12 mm full body viene utilizzato per top cucina, mobili da bagno, lavabi e piatti doccia.

surfaces

CONCEPT

Concept 1 is a complete system of ceramic slabs designed for any type of environment.

The system is composed by five base colours: Milk, Stone, Ash, Land and Ink, inspired by natural tones declined in five textures, ten formats and two thicknesses.

The highly innovative aspect of this range lies in the variety of surface textures, all equally usable on floors and walls. In fact, two new surfaces are added to the mat, polished and bush-hammered finishes: matte texture and polished texture. They are obtained through a layer of reacting enamel that can be left matt or polished on the ridge. This new material is made directly in the manufacturing line and offers the possibility of real field tiles with a particular decorative effect.

Concept 1 is an invitation to design. Large sizes can be combined with smaller cuts, down to mosaic 0.7x0.7 mm. The 6mm thickness is ideal for laying on floors and walls, while the 12 mm full body is used for kitchen tops, bathroom cabinets, washbasins and shower trays.



Parete/Wall: Milk Texture Levigato 120x250 cm · Milk Texture Mat 20x250 cm · Milk Levigato / Mat 60x250 cm · Milk Levigato 40x250 cm · Milk Mat 20x250 cm
Pavimento/Floor: Milk Texture Mat 120x120 / 20x250 cm · Milk Mat 120x120 / 20x250 cm · Milk Levigato 40x250 cm



Parete . Wall: Mosaico Ink Mat / Levigato 30x30 cm · Ink Mat / Levigato 60x250 cm · Ink Texture Turquoise 60x250 cm · Ink Texture Levigato 120x250 cm
Pavimento* . Floor: Ink Antislip R11 120x120 cm



Milk Texture Levigato 120x250 cm · Milk Levigato / Mat 60x250 cm



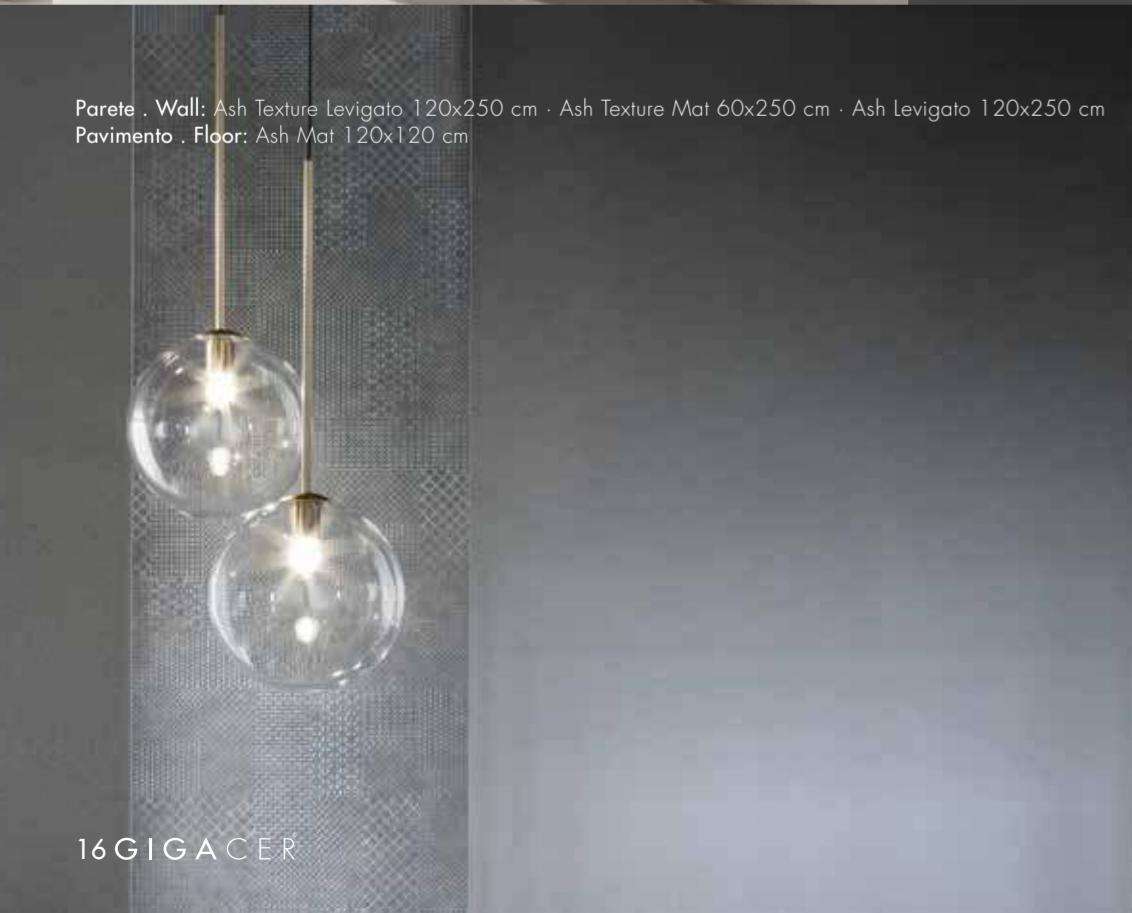
Grazie all'importante sistema di formati, spessori e superfici, Concept 1 permette di progettare in continuità cromatica ogni tipo di spazio in architettura: pavimenti e rivestimenti, spazi residenziali e commerciali, indoor e outdoor, mobili, facciate ventilate, piscine e SPA.

Thanks to the important system of formats, thicknesses and surfaces, Concept 1 allows to design in chromatic continuity every type of space in architecture: floors and walls, residential and commercial spaces, indoor and outdoor, furniture, ventilated facades, swimming pools and SPA.

Ink Mat 60x250 cm · Ink Texture Levigato 120x250 cm



Parete . Wall: Ash Texture Levigato 120x250 cm · Ash Texture Mat 60x250 cm · Ash Levigato 120x250 cm
Pavimento . Floor: Ash Mat 120x120 cm

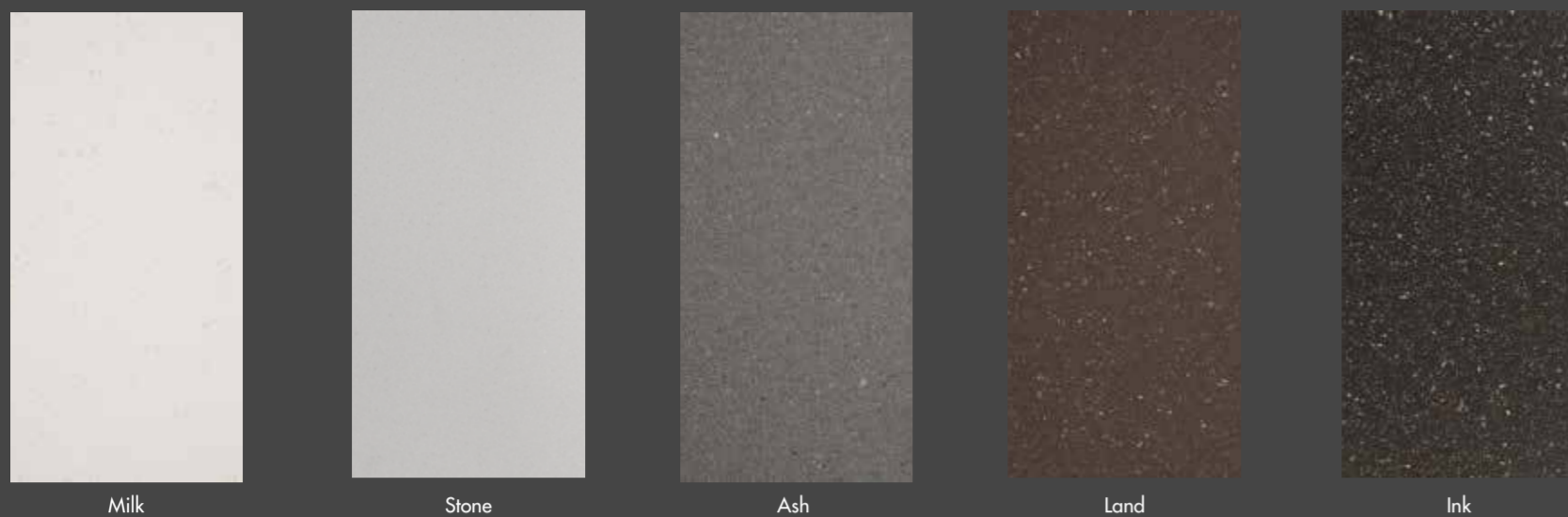


Parete/Wall: Stone Mat / Levigato 60x250 cm · Mosaico Stone Mat / Levigato 30x30 cm · Stone Texture Levigato 120x250 cm
Pavimento . Floor: Mosaico Stone Mat / Levigato 30x30 cm · Stone Mat 60x120 cm



Colori / Colours

Le immagini seguenti riproducono una porzione delle lastre
The following pictures portray a portion of the slabs only



Milk

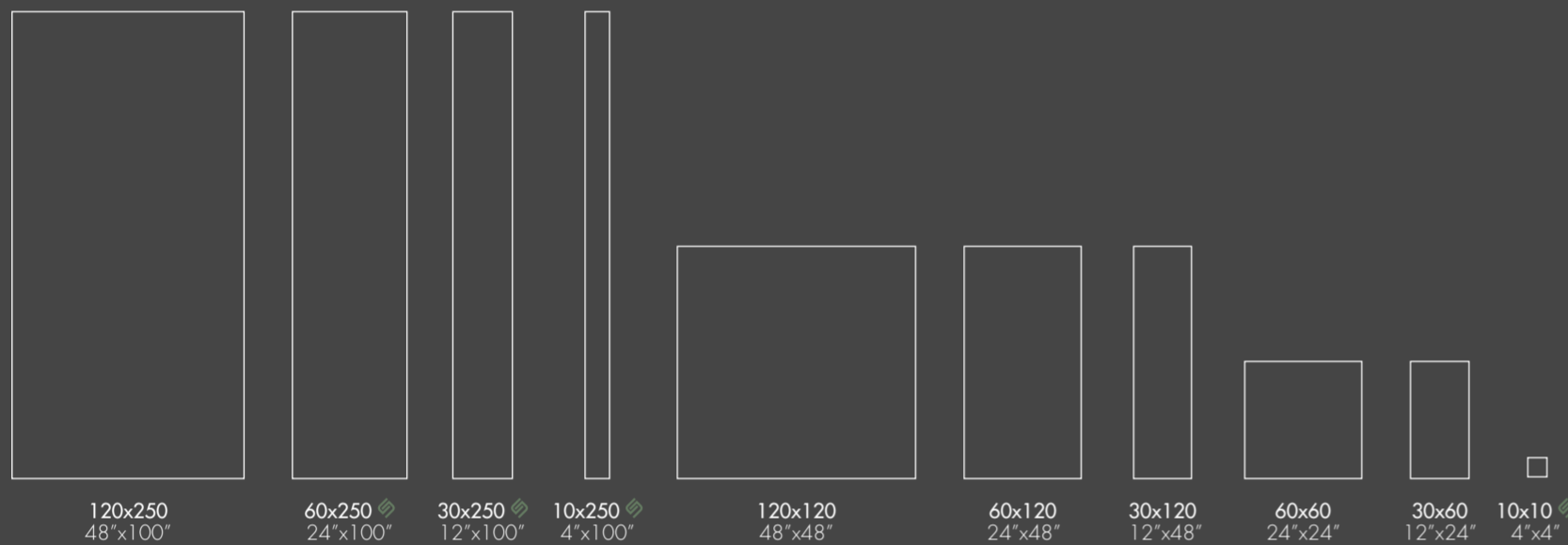
Stone

Ash

Land

Ink

Formati / Sizes

120x250
48"x100"60x250
24"x100"30x250
12"x100"10x250
4"x100"120x120
48"x48"60x120
24"x48"30x120
12"x48"60x60
24"x24"30x60
12"x24"10x10
4"x4"

Spessori / Thickness



Riepilogo gamma / Range

COLOURS	SURFACE	SPESSORE	THROUGH BODY										
			120x250 unred.	120x250	60x250	30x250	10x250	120x120	60x120	30x120	60x60	30x60	10x10
Milk Stone Ash Land Ink	MAT LEVIGATO TEXTURE MAT TEXTURE LEVIGATO	≠ 6	-	•	◊	◊	◊	•	•	•	•	•	◊
Milk Stone Ash Land Ink	MAT LEVIGATO	≠ 12	•	-	-	-	-	-	-	-	-	-	-
Milk Stone Ash Land Ink	BOCCIARDATO R11	≠ 12	-	-	-	-	-	•	•	-	•	•	-
Ink	TEXTURE PLATINUM MAT TEXTURE RED MAT TEXTURE TURQUOISE MAT TEXTURE FLAME MAT	≠ 6	-	•	◊	◊	◊	-	•	•	-	-	◊

Superfici / Surfaces

Le immagini seguenti riproducono una porzione delle lastre
The following pictures portray a portion of the slabs only



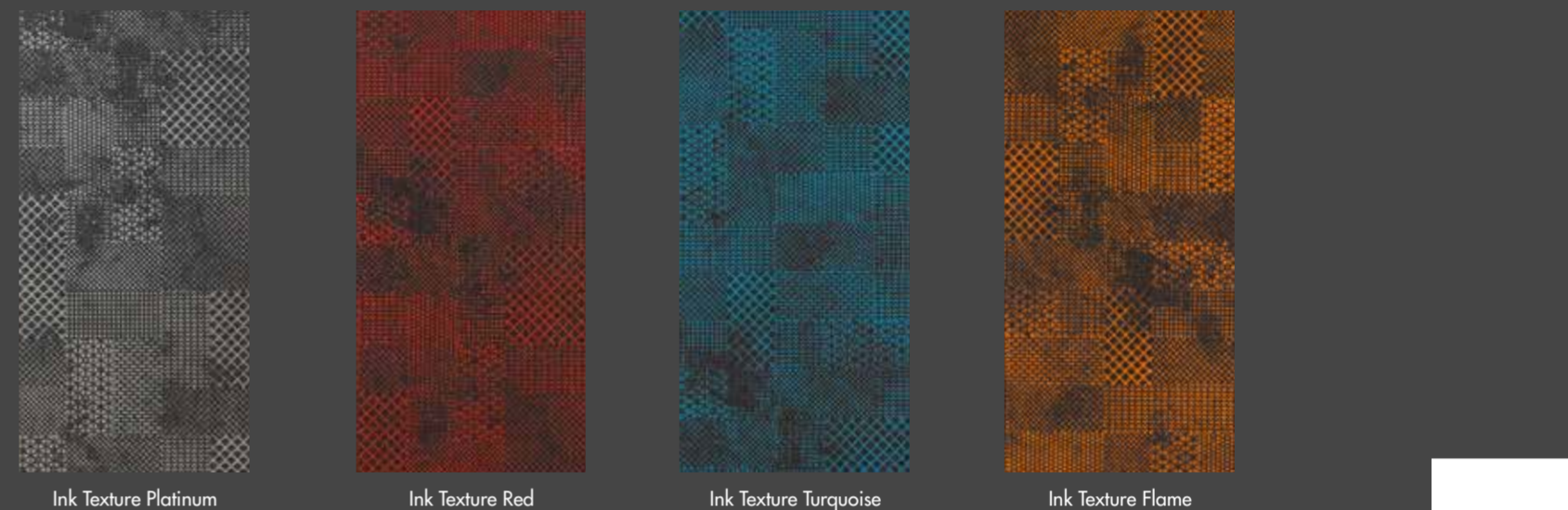
Milk Texture

Stone Texture

Ash Texture

Land Texture

Ink Texture



Ink Texture Platinum

Ink Texture Red

Ink Texture Turquoise

Ink Texture Flame



Note tecniche / Technical notes

COEFFICIENTE DI ATTRITO - COEFFICIENT OF FRICTION
LASTRE DI GRES PORCELLANATO MULTISTRATO - MULTILAYER PORCELAIN SLABS
ISO 13006 - G - Bla UGL (E ≤ 0,5%) UNI EN 14411 - G -

	Surfaces	Thickness	DIN 51130	DIN 51097	BCR	British Pendulum BS7976	R9729 upi/empa	dcof (section 9.6 ANSI A 137.1.2012)
COEFFICIENTE D'ATTRITO COEFFICIENT OF FRICTION	MAT	≠ 6 mm	R10	-	> 0,40	> 36 WET	GS2/GB1	> 0,42 wet
	BOCCIARDATO	≠ 12 mm	R11	A + B	> 0,40	> 36 WET	GS2/GB1	> 0,42 wet
	TEXTURE MAT	≠ 6 mm	R10	-	> 0,40	-	GS1	> 0,42 wet

in
&

out
door

5 / FORMATI
SIZES
2 / SUPERFICI
SURFACES
12 / MM
SPESSORE
THICKNESS

QUARRY

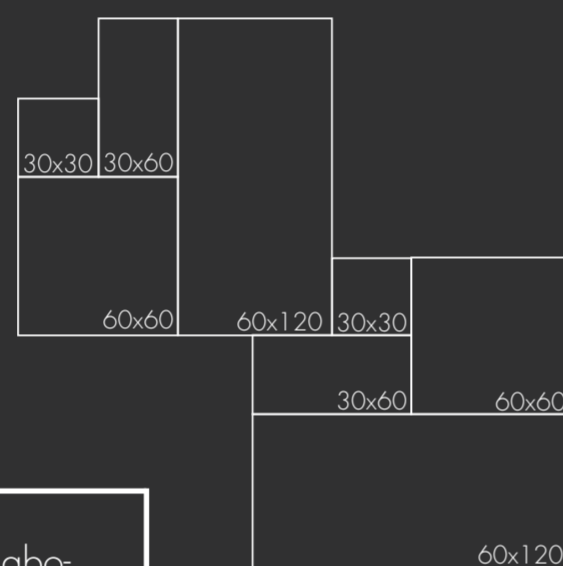
QUARZITE
BIANCA
mat

120x120 cm / 60x120 cm
60x60 cm / 30x60 cm / 30x30 cm





Ogni modulo è contenuto in un'unica scatola.



Each module is contained in a single box.

Formate dalla ricerca attenta ed esperta del laboratorio, le pietre della Cava Gigacer si presentano con tutte le caratteristiche per soddisfare le esigenze di un abitare funzionale e dall'aspetto fortemente naturale.

La base materica viene ottenuta con la tecnologia continua, che permette la ricostruzione dell'effetto reale attraverso l'assemblaggio di solide materie prime. Questo processo produttivo regala alle superfici di Quarry l'aspetto tridimensionale e la profondità tipici delle pietre naturali.

Quarry presenta sei tipi di pietre tipicamente europee: Quarzite Bianca, Arenaria, Cardoso, Pierre Bleue, Crema Marfil e Solnhofen.

Ogni tipologia ha una versione mat per interno e una boccia data R11 per esterno, tutto in spessore 12 mm.

Disponibile nei tradizionali formati cm 120x120, 60x120, 60x60, 30x60 e 30x30.

Quarry aggiunge la possibilità della posa modulare con la combinazione cm 60x120, 60x60, 30x60 e 30x30. La posa modulare è estremamente facilitata dall'imballo, infatti ogni modulo è contenuto in un'unica scatola per semplificare la logistica in cantiere ed agevolare l'opera del posatore.

Formed by the careful and expert research of our laboratory, the stones of Gigacer Quarry have all the characteristics to satisfy the needs of a functional living with a strongly natural appearance.

The base is obtained with Continua technology, which allows the reconstruction of real effects through the assembly of solid raw materials. This production process gives the surfaces of Quarry the three-dimensional appearance and depth typical of natural stones.

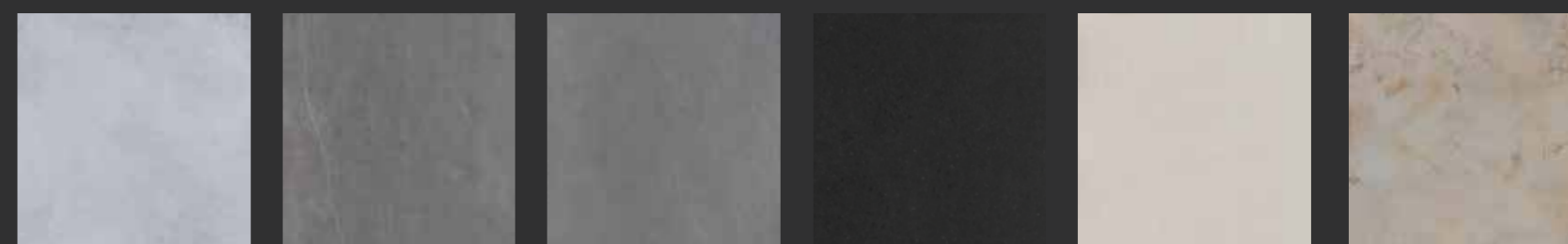
Quarry is presented in 6 types of typically European stones: Quarzite Bianca, Arenaria, Cardoso, Pierre Bleue, Crema Marfil e Solnhofen.

Each stone has a mat version for interior and a bush-hammered R11 anti-slip version for exterior, all in 12 mm thickness.

Available in our traditional formats: 120x120, 60x120, 60x60, 30x60 e 30x30 cm.

Quarry adds the possibility of modular laying with 60x120, 60x60, 30x60 e 30x30 cm in combination. The modular laying is made extremely easy thanks to the packaging: each module is contained in a single box to simplify the logistics on site and facilitate the work of the installer.

Colori / Colours



Quarzite Bianca

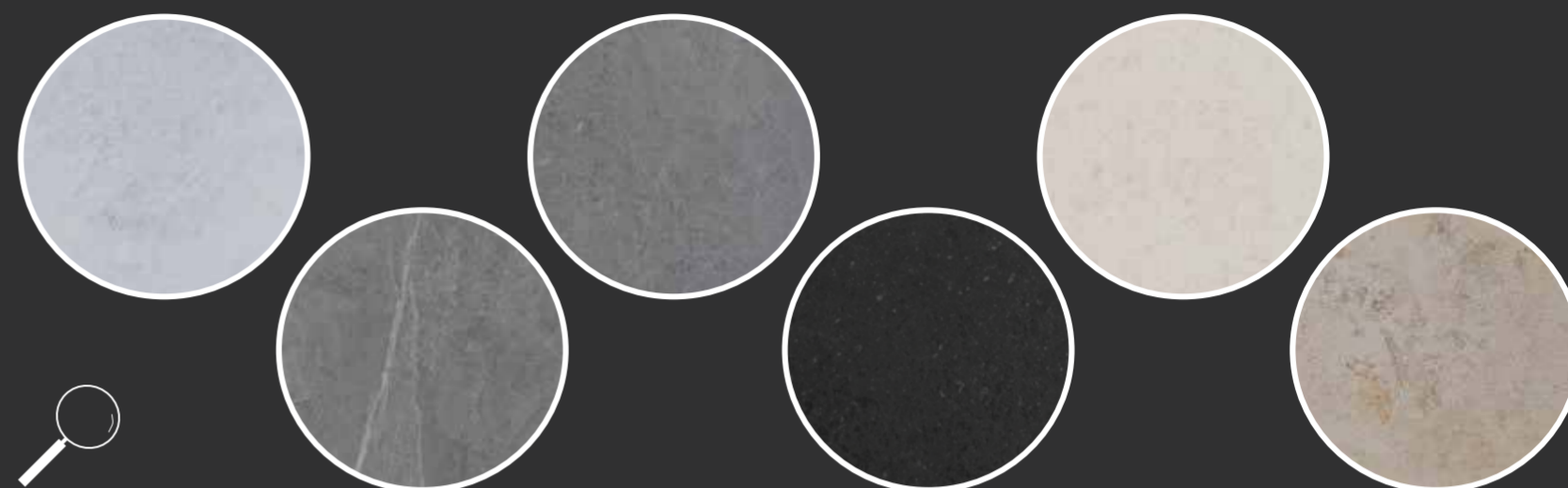
Arenaria

Cardoso

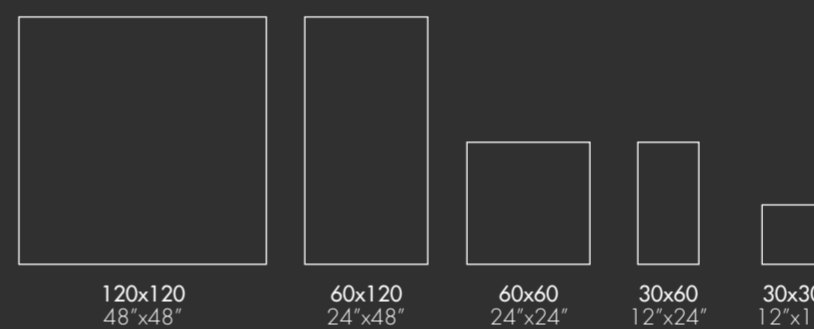
Pierre Bleue

Crema Marfil

Solnhofen



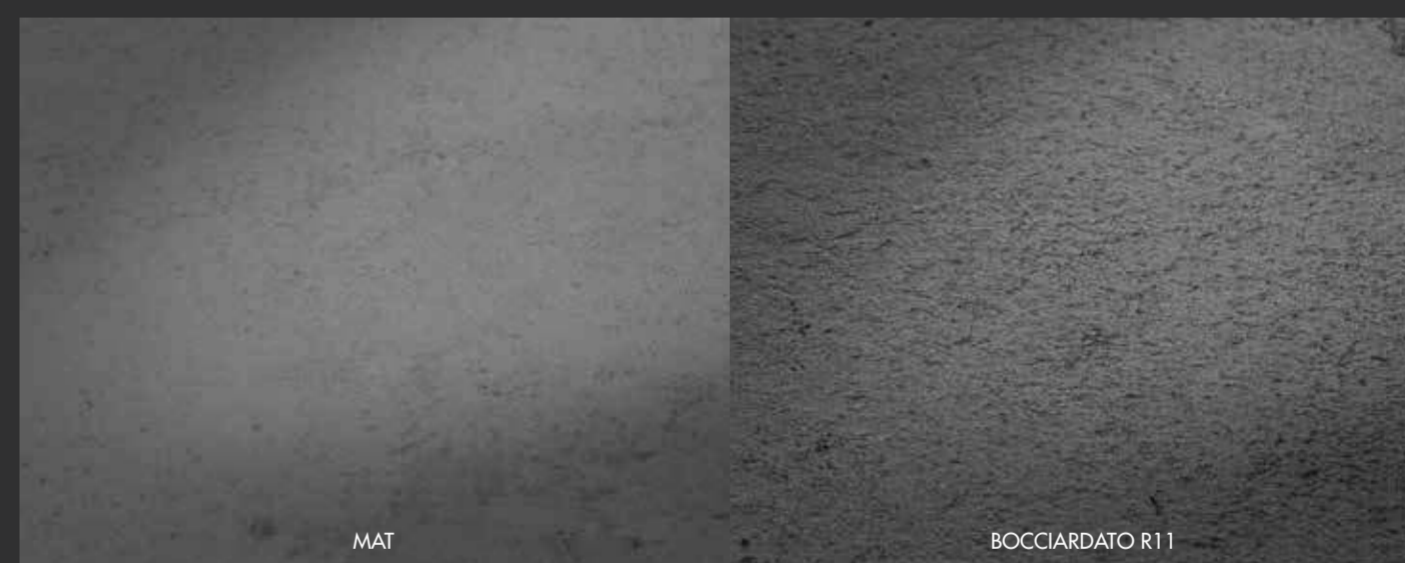
Formati / Sizes



Spessore / Thickness



Superfici / Surfaces



Note tecniche / Technical notes

COEFFICIENTE DI ATTRITO - COEFFICIENT OF FRICTION
LASTRE DI GRES PORCELLANATO MULTISTRATO - MULTILAYER PORCELAIN SLABS
ISO 13006 - G - Bl α UGL (E \leq 0,5%) UNI EN 14411 - G -

		Surfaces	Thickness	DIN 51130	DIN 51097	BCR	British Pendulum BS7976	R9729 upi/empa	dcof [section 9.6 ANSI A 137.1.2012]
	COEFFICIENTE D'ATTRITO COEFFICIENT OF FRICTION	MAT	\neq 12mm	R10	A + B	> 0,40	> 36 WET	GS2/GB1	> 0,42 wet
		BOCCIARDATO	\neq 12mm	R11	A + B	> 0,40	> 36 WET	GS3/GB2	> 0,42 wet

Le Corbusier

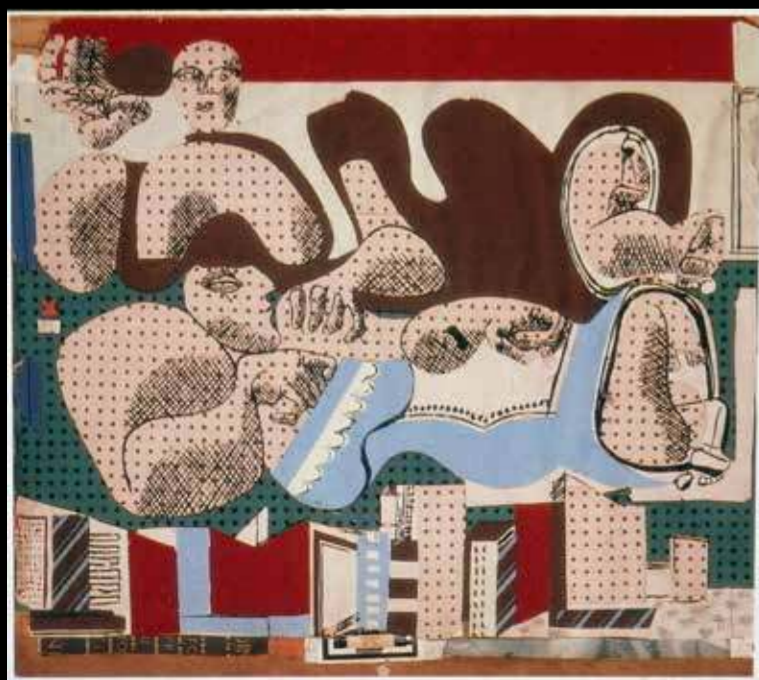
LCS Ceramics

Based on Le Corbusier's
Polychromie architecturale

A worldwide exclusive



Frutto di una ricerca assidua, Pointillé è una reinterpretazione della carta da parati progettata da Le Corbusier per l'azienda svizzera Salubra, la stessa che diede inizio allo studio della Polychromie Architecturale. Pointillé è fedele allo spirito del maestro e utilizza la tecnologia contemporanea per riprodurre l'effetto sorprendente del colore a parete ricercato da Le Corbusier. Era il 1931 quando Le Corbusier creò il rivestimento per pareti basato su un motivo basilico quanto estemporaneo: il "puntino" tracciato allora ad olio su una tinta unita, per evitare che l'effetto di contrasto cromatico svanisse nel tempo per effetto della luce. La combinazione dei colori è rigorosamente tratta dalla Polychromie Architecturale.



Pointille is the result of an assiduous research, it is a reinterpretation of the wallpaper designed by Le Corbusier for the Swiss company Salubra, the same one that started the study of the Polychromie Architecturale.

Pointille is faithful to the spirit of the Master and uses contemporary technology to reproduce the surprising effect of the wall color sought by Le Corbusier. It was 1931 when Le Corbusier created the wall covering based on a basic and extemporaneous motif: the "dot", later traced in oil on a solid colour base. This was made to prevent the effect of chromatic contrast fading away over time due to the effect of light.

The combination of the colours is strictly taken from the Polychromie Architecturale.

POINTILLÉ



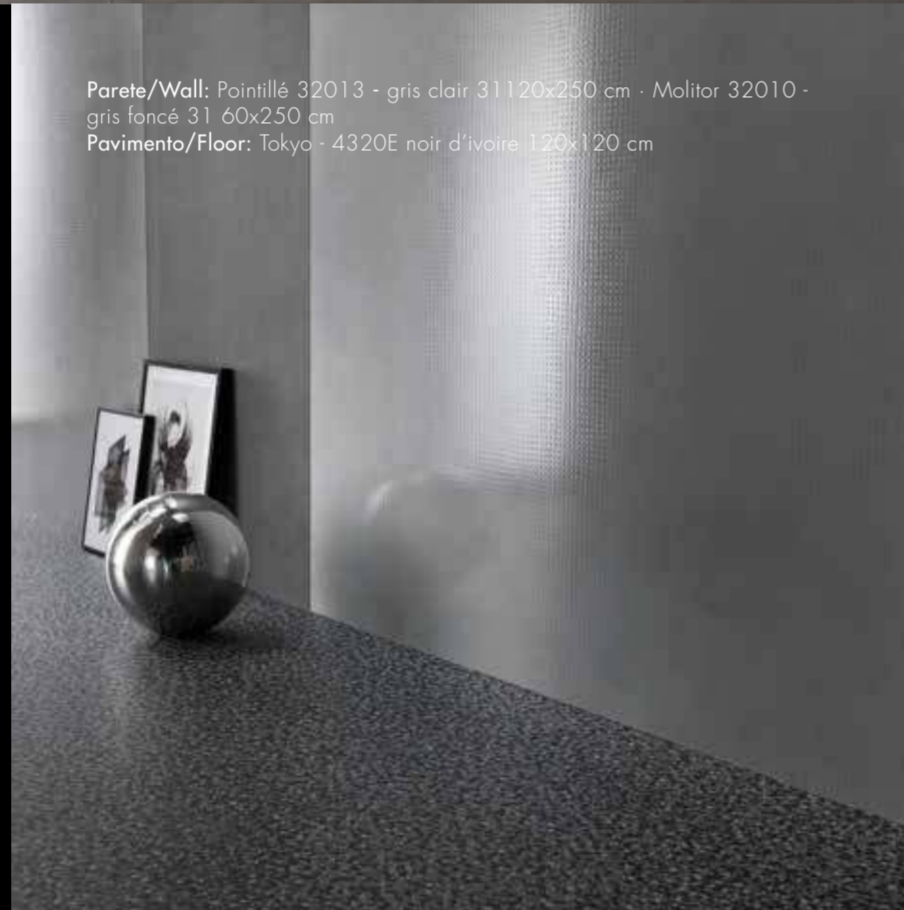
VERT
ANGLAIS PALE
pointillé

120x250 cm

Parete/Wall: Pointillé 32142 - ombre naturelle claire 120x250 cm · Molitor 32140 - ombre naturelle 31 60x250 cm
 Pavimento/Floor: Molitor 32140 - ombre naturelle 31 120x120 / 60x120 cm



Parete/Wall: Pointillé 32013 - gris clair 31 120x250 cm · Molitor 32010 - gris foncé 31 60x250 cm
 Pavimento/Floor: Tokyo - 4320E noir d'ivoire 120x120 cm



La regolarità del pattern unito alla irregolarità del tocco manuale delineano il carattere peculiare di questa trama pensata per giocare con gli sguardi e la luce. I colori in cui Gigacer ha scelto di riprodurre questo progetto sono il gris clair 31 e l'ombre naturelle claire, già presenti nella collezione Gigacer Molitor, il blanc ivoire e il vert anglais pâle, di cui Le Corbusier ha fatto largo utilizzo nei suoi progetti per interno.

Pointillé è disponibile nei formati 120x250 cm, 60x250 cm (Gigacer Service) e 30x120 cm (Gigacer Service).

The regularity of the pattern combined with the irregularity of the manual touch delineate the peculiar character of this plot designed to play with light.

The colours in which Gigacer has chosen to reproduce this project are gris clair 31 and ombre naturelle claire (already present in the Gigacer Molitor collection), a white and pale English green, of which Le Corbusier has made extensive use in his internal projects.

Pointillé is available in 120x250 cm, 60x250 cm (Gigacer Service) and 30x120 cm (Gigacer Service).

Colori / Colours



4320B - blanc ivoire



32142 - ombre naturelle claire



32042 - vert anglais pâle



32013 - gris clair 31

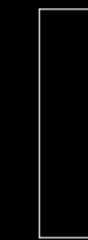
Formati / Sizes



120x250
48"x100"



60x250
24"x100"



30x120
12"x48"

Spessore / Thickness



Superficie / Surface

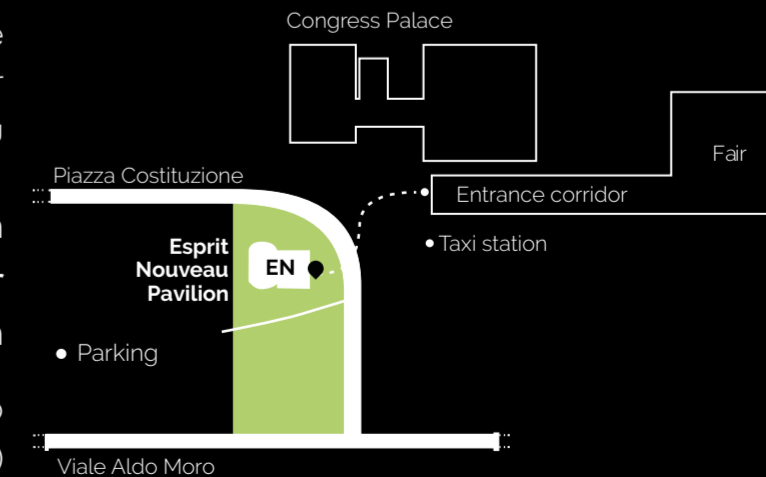


ESPRIT NOUVEAU: LE NOUVEL ESPRIT DES COULEURS SELON LE CORBUSIER

Siete invitati all'esposizione curata da Gigacer al padiglione Esprit Nouveau

You are invited to the exhibition curated by Gigacer at the Esprit Nouveau Pavilion

23 - 28 . 09 . 2019
h 16:00 > 19:00



ESPRIT NOUVEAU



Gigacer S.p.A.
Via Caltagirone 72 - 48018 Faenza (RA) IT
t. +39 0546 637111 - f. +39 0546 637127
info@gigacer.it - www.gigacer.it



bimobject®



UPEC

“Ceramics of Italy”

Quanto contenuto nel catalogo è puramente indicativo riguardo a colori e decorazioni. Real colors and decorations might slightly differ from those depicted in this catalogue.