

appiani

APPIANI  
New Collections  
2018

DENIM  
LIBRA  
CUSTOM MADE

## ECCELLENZA ITALIANA DAL 1873

Appiani, storico marchio italiano, rivela l'espressività profonda della materia ceramica trasformata in mosaico, strumento di narrazione estetica, in un processo aperto, continuo, sempre rinnovato.

Fondata a Treviso nel 1873, Appiani crea ceramiche per l'architettura coniugando da sempre ricerca estetica e contenuto tecnologico.

Grazie alla pressatura a secco di smalti e argille, il mosaico ceramico di Appiani risulta essere estremamente resistente ad urti e abrasioni garantendo eccezionali standard di qualità e resistenza, 100% Made in Italy.

Queste caratteristiche rendono il mosaico ceramico estremamente versatile, un vero e proprio tessuto capace di adattarsi ad ogni ambiente domestico: dal bagno alla cucina, fino all'outdoor e alle aree umide come piscine, centri termali e benessere.

## ITALIAN EXCELLENCE SINCE 1873

*Appiani, italian historical brand, reveals the profound expressiveness of the ceramic material transformed into mosaic, a tool for aesthetic narration, in an open, continuous, always renewed process.*

*Founded in Treviso in 1873, Appiani has always been synonymous with ceramics for architecture with advanced technical and aesthetic qualities.*

*Due to the dry pressing of glazes and clays, Appiani's ceramic mosaics are extremely resistant to impacts and abrasions, ensuring exceptional standards of all-Italian quality and durability.*

*Such features make these ceramic mosaics extremely versatile and fabric-like, capable of adapting to any home environment, from the bathroom to the kitchen, and even in outdoor and wet areas such as swimming pools, spas and wellness facilities.*

# DENIM INTRECCI POP

*POP WEAVES*

Iconico, robusto, flessibile, senza tempo. Il jeans, con Denim, è fuori registro, pronto a sorprendere e a diventare una nuova forma di espressione.

Sublimando e aggiornando le caratteristiche uniche che ne fanno da sempre un'icona dello stile, per tutti.

La materia è impressa con una finitura inedita e innovativa, adatta a pavimentazioni e rivestimenti.

L'essenza del filato del jeans è rielaborata attraverso tre decori – Striato, Ondulato, Sfilato – ognuno sviluppato con due diverse varianti, con distinti movimenti e cromie.

A cambiare sono le inclinazioni, il rapporto tra trama e ordito, la regolarità del rigato e degli intrecci.

*Iconic, robust, flexible, timeless.  
Denim takes jeans out of context, in a  
surprising new form of expression.*

*Subliming and updating the unique properties that have  
always made jeans a universal icon of style.*

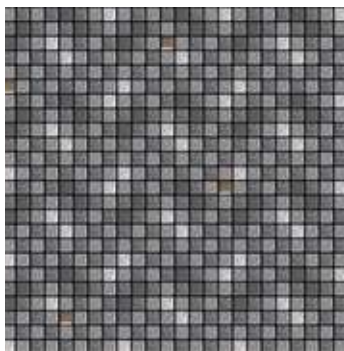
*The material is impressed with an innovative new finish  
suitable for floors and walls.*

*The essence of the yarn used to make jeans is represented  
in three patterns – Striped, Wavy, Rough – each developed  
in two different variants, with different patterns and  
colours.*

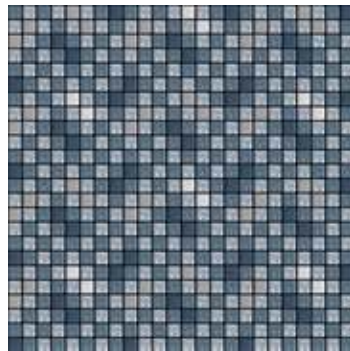
*What changes is the inclinations, the relationship between  
warp and weft, the regularity of the stripes and weaves.*

## DENIM

### Ondulato



ONDU 001



ONDU 002

## DENIM

### Ondulato

**Modulo / module**  
30x30 cm (12"x12")  
**Formato / size**  
1,2x1,2 cm (1/2"x1/2")  
**Montato su rete / net mounted**

**ONDU 001**  
Bronzo (MTL 4004)  
Piombo (DEN 4021)  
Piombo 85 (DEN 4022)  
Piombo 50 (DEN 4023)  
Piombo 15 (DEN 4024)

**ONDU 002**  
Bianco tela (DEN 4001)  
Nebbia (DEN 4011)  
Avio (DEN 4031)  
Avio 85 (DEN 4032)  
Avio 15 (DEN 4034)



Rivestimento / coating: Ondu 002



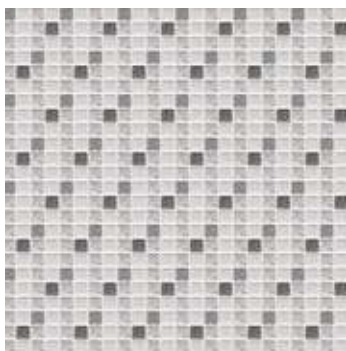
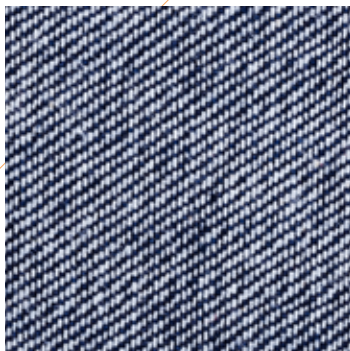


Rivestimento / coating: Ondu 001

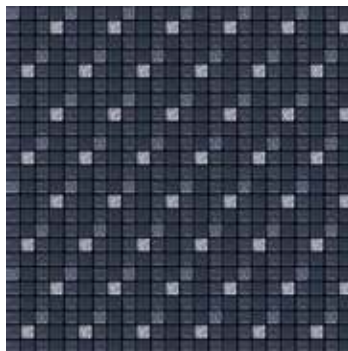


## DENIM

### Sfilato



SFIL 001



SFIL 002

## DENIM

### Sfilato

Modulo / module  
30x30 cm (12"x12")  
Formato / size  
1,2x1,2 cm (1/2"x1/2")  
Montato su rete / net mounted

**SFIL 001**  
Bianco tela (DEN 4001)  
Piombo 85 (DEN 4022)  
Piombo 50 (DEN 4023)  
Piombo 15 (DEN 4024)

**SFIL 002**  
Oltremare (DEN 4041)  
Oltremare 85 (DEN 4042)  
Oltremare 50 (DEN 4043)  
Oltremare 15 (DEN 4044)



Rivestimento / coating: Sfil 002

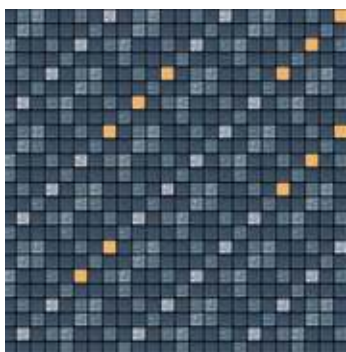
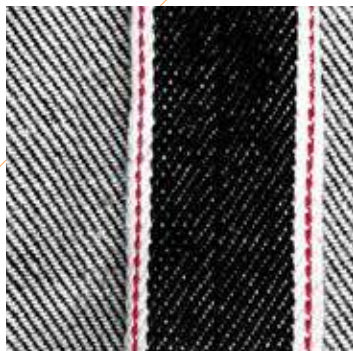




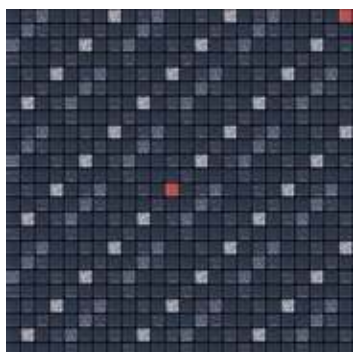


## DENIM

### Striato



STRI 001



STRI 002

## DENIM

### Striato

**Modulo / module**  
30x30 cm (12"x12")  
**Formato / size**  
1,2x1,2 cm (1/2"x1/2")  
**Montato su rete / net mounted**

**STRI 001**  
Giallarancio (SET 4012)  
Avio (DEN 4031)  
Avio 85 (DEN 4032)  
Avio 50 (DEN 4033)  
Avio 15 (DEN 4034)

**STRI 002**  
Fuoco (SET 4014)  
Oltremare (DEN 4041)  
Oltremare 85 (DEN 4042)  
Oltremare 50 (DEN 4043)  
Oltremare 15 (DEN 4044)

Rivestimento / coating: Stri 001







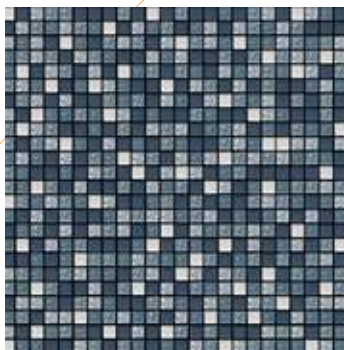


# DENIM

## Miscela

### Blends

MIX PIOMBO X DEN 401



MIX AVIO X DEN 402



MIX OLTREMARE X DEN 403

# DENIM

## Miscela

### Blends

Modulo / module  
30x30 cm (12"x12")  
Formato / size  
1,2x1,2 cm (1/2"x1/2")  
Montato su rete / net mounted

**X DEN 401**  
Pirite (MTL 4005)  
Bianco tela (DEN 4001)  
Piombo (DEN 4021)  
Piombo 50 (DEN 4023)  
Piombo 15 (DEN 4024)

**X DEN 402**  
Bianco tela (DEN 4001)  
Avio (DEN 4031)  
Avio 85 (DEN 4032)  
Avio 50 (DEN 4033)  
Avio 15 (DEN 4034)

**X DEN 403**  
Bianco tela (DEN 4001)  
Oltremare (DEN 4041)  
Oltremare 85 (DEN 4042)  
Oltremare 50 (DEN 4043)  
Oltremare 15 (DEN 4044)

Rivestimento / coating: X DEN 402





Rivestimento / coating: X DEN 401



Rivestimento / coating: X DEN 403





Rivestimento / coating: Miscela personalizzata / Customised blend







# GAMMA COLORI E FINITURE

*Colors range  
and finishes*

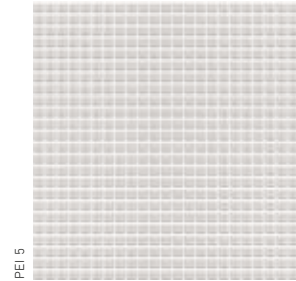
*Modulo / Module / Module / Modul / Módulo /  
модуль / 拼图组合  
30 x 30 cm / 12" x 12"*

*Tessera / Tesserae / Tesselles / Mosaikfliesen /  
Teselas / Чипсы мозаики / 陶瓷马赛克  
1,2 x 1,2 cm / 0,5" x 0,5"*

## DENIM

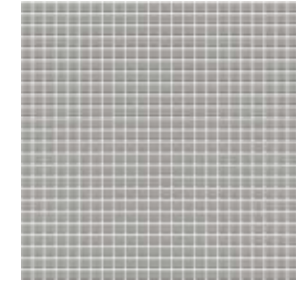
### Colori / Colors

**DEN 4001** Bianco tela



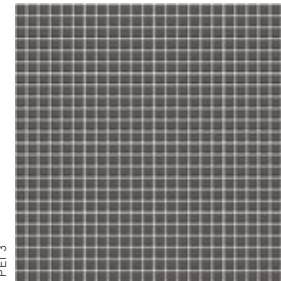
PEI 5

**DEN 4011** Nebbia



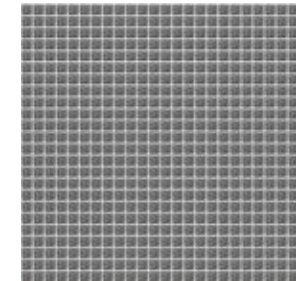
PEI 4

**DEN 4021** Piombo



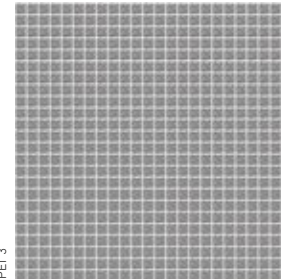
PEI 3

**DEN 4022** Piombo 85



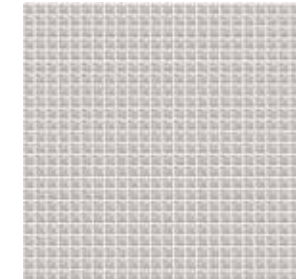
PEI 3

**DEN 4023** Piombo 50



PEI 3

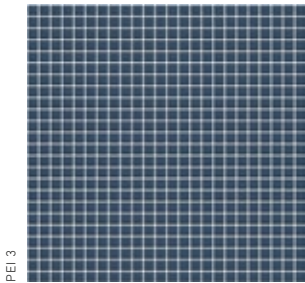
**DEN 4024** Piombo 15



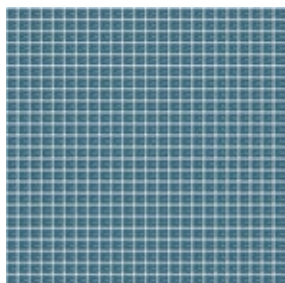
PEI 4



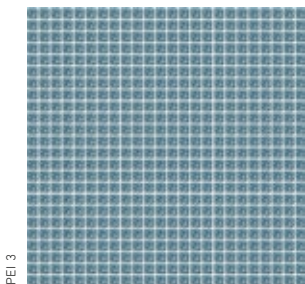
**DEN 4031** Avio



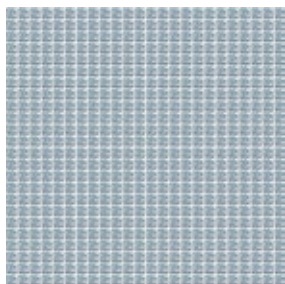
**DEN 4032** Avio 85



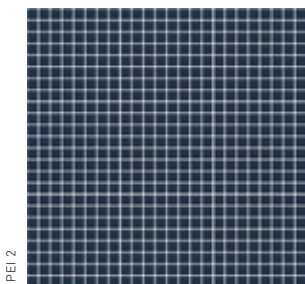
**DEN 4033** Avio 50



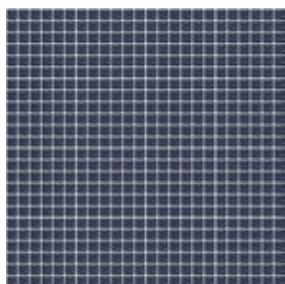
**DEN 4034** Avio 15



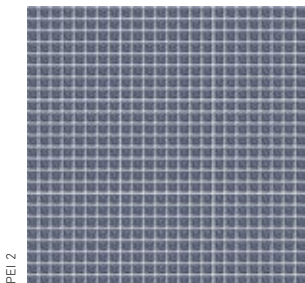
**DEN 4041** Oltremare



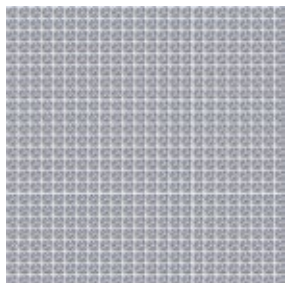
**DEN 4042** Oltremare 85



**DEN 4043** Oltremare 50



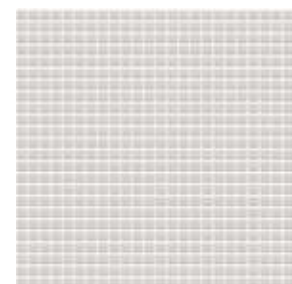
**DEN 4044** Oltremare 15



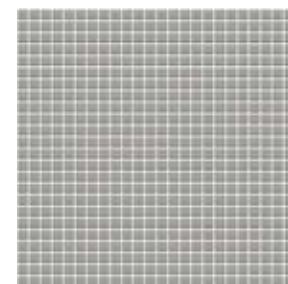
# DENIM

Antisdrucchiolo /  
*Skid-resistant*  
R 11 - C

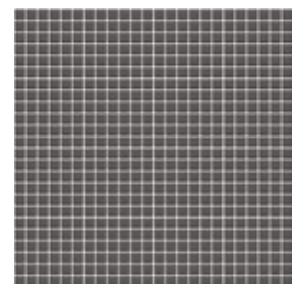
**DAS 401C** Bianco tela



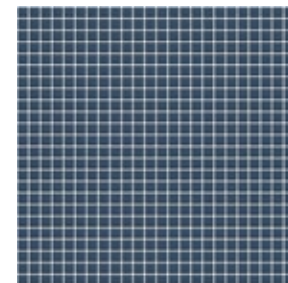
**DAS 411C** Nebbia



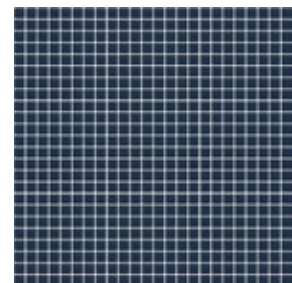
**DAS 421C** Piombo



**DAS 431C** Avio



**DAS 441C** Oltremare



# LIBRA

## GEOMETRIE INASPETTATE

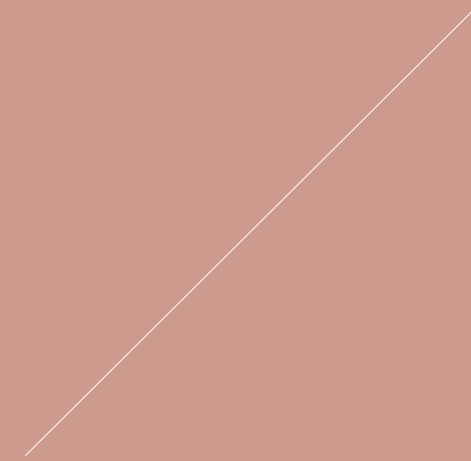
*UNEXPECTED GEOMETRIES*

Lo stile è nell'aria come atmosfera, come concetto prima che come forma. È un design che cerca l'essenza, dal gusto intramontabile.

Esaltazione delle linee, plasticità, cura del dettaglio. Una attenta ricerca del particolare dà vita a Libra, dove gli accostamenti, i contrasti e le armonie nascono da un uso inedito, quasi mascherato, delle geometrie irregolari.

I moduli, accostati in un flusso randomico, generano effetti di chiaroscuri, giochi di luci e ombre. Libra aggiunge una nuova dimensione alle superfici, facendole vibrare sotto l'effetto di leggeri spostamenti.

La **Monopressocottura** consente di ottenere prodotti ceramici dalle caratteristiche pressochè uniche: smalti e argille, precedentemente atomizzati, vengono uniti per compenetrazione mediante pressatura a secco.



*Style is in the air, as an atmosphere,  
as a concept, even before it is given form.  
A design that reinterprets a classic to seek  
out its essence.*

*Attentive study of detail gives rise to Libra, in which juxtapositions,  
contrasts and harmonies are born out of an unusual, almost masked use  
of irregular geometries.*

*Modules are randomly combined to create effects of chiaroscuro, light  
and shadow. Libra adds a new dimension to surfaces, make them vibrate  
under the effect of slight shifts.*

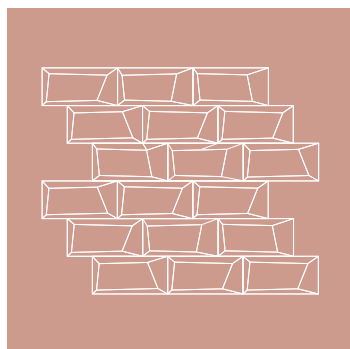
***Single press-firing** makes it possible to obtain ceramic products that  
are virtually unique: previously-atomised glazes and clays are combined  
by permeation through dry pressing.*



## LIBRA MATTE

Truffle, Grey Salt  
& Thyme.

NEW



LIB204 M



LIB205 M



LIB206 M



Modulo / module  
30x37 cm (12"x15")

Formato / size  
5x10 cm (2"x4")

Montato su rete / net mounted

LIB204 M  
Truffle

LIB205 M  
Grey Salt

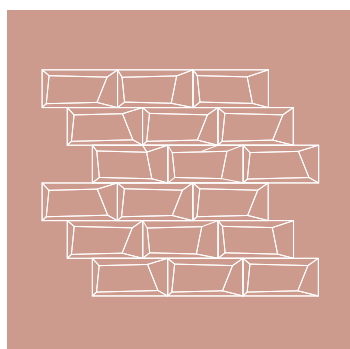
LIB206 M  
Thyme



Rivestimento / coating: Lib206 M

## LIBRA MATTE

Milk, Oyster  
& Caviar.



LIB203 M



LIB202 M



LIB201 M



**Modulo / module**  
30x37 cm (12"x15")  
**Formato / size**  
5x10 cm (2"x4")  
**Montato su rete / net mounted**

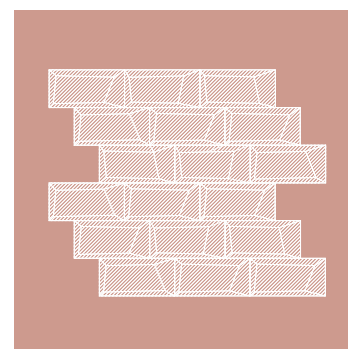
**LIB203 M**  
Milk

**LIB202 M**  
Oyster

**LIB201 M**  
Caviar

## LIBRA SHINE

Copper, Bronze,  
& Aluminium.



LIB201 S



LIB202 S



LIB203 S



**Modulo / module**  
30x37 cm (12"x15")  
**Formato / size**  
5x10 cm (2"x4")  
**Montato su rete / net mounted**

**LIB201 S**  
Copper

**LIB202 S**  
Bronze

**LIB203 S**  
Aluminium









# CUSTOM MADE NON SMETTERE DI SOGNARE

*CUSTOM MADE  
NEVER STOP DREAMING*

Uno per uno i punti colore scompongono l'idea e la ricompongono in centinaia di tessere ceramiche. L'immagine pensata diventa opera finita. All'infinito.

Le soluzioni Custom Made by Appiani garantiscono estrema flessibilità progettuale e decorativa grazie alla possibilità di infinite combinazioni di finiture, colori e superfici. Ideali per rivestimenti decorati, rappresentano soluzioni valide anche per la realizzazione di pavimenti di grandi o piccole superfici dal forte carattere artistico e architettonico o per il rivestimento di superfici curve o inclinate.

*One by one, the colour dots dissolve the idea and recompose it in hundreds of ceramic mosaic tiles.*

*The image designed becomes a finished work. Infinitely.*

*Appiani's custom-made solutions permit great flexibility in design and decoration with infinite possible combinations of finishes, colours and surfaces. Perfect for decorated wall coverings, they also offer a great solution for creation of floors both large and small of great artistic and architectural value, and for covering curved or inclined surfaces.*



CUSTOM CREATE  
TU PENSI,  
NOI REALIZZIAMO.



## SCUOLA VENEZIANA

Abbiamo appreso l'arte del mosaico dai maestri veneziani. Una grande industria della ceramica non può prescindere dall'abilità dei suoi artigiani.

Opere uniche, per la tua unicità.

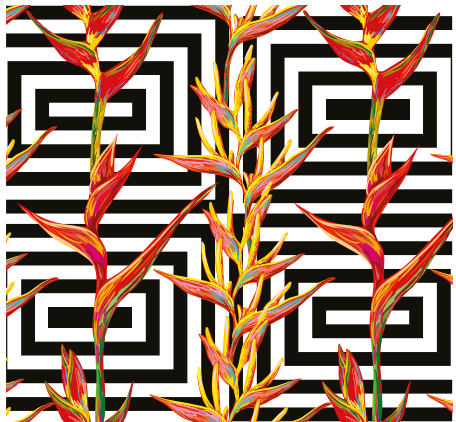
## VENETIAN SCHOOL

*We learned the art of mosaics from Venetian masters. A great ceramics industry would be nowhere without the skill of its artisans.*

*Unique works for your unique character.*







*Geometrico floreale / Geometric floral*

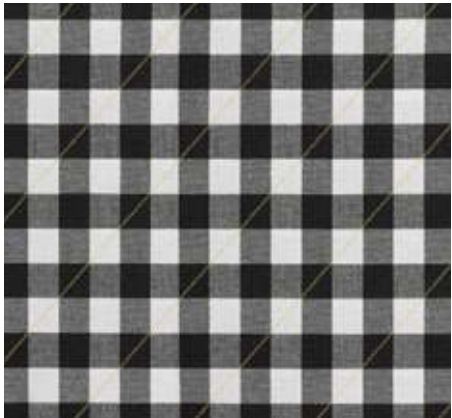




Tessuto / Fabric







Quadrettato / Checked



Le tonalità dei prodotti fotografati sono puramente indicative.

The colour shades of the photographed products are only for reference.

**CREATIVE DIRECTION**

Fud Brand Making Factory, Milano

**GRAPHIC DESIGN**

Fud Brand Making Factory, Milano

**PRESS OFFICE**

Sabrina Giacchetti

**PHOTO PROCESSING and COLOR SEPARATIONS**

Like Real, Milano

**PRINT**

IGP Pacini

Settembre 2018

**APPIANI**

31046 Oderzo (TV)

Italia - Via Pordenone 13

Tel. +39.0422 502611

Fax +39.0422 814026

Fax uffici commerciali +39.0422 502622

info@appiani.it

**www.appiani.it**

**Altaeco Usa**

7121 Austin Ave. Niles, Illinois 60714

info.usa@altaeco.com



ALTAECO Gruppo Industriale  
è Socio Ordinario del GBC Italia



Ceramics of Italy

ALTAECO Gruppo Industriale  
è Socio Ordinario di Ceramics of Italy



I prodotti ALTAECO Gruppo  
Industriale hanno certificazione CE

Appiani is a registered trademark of

altaeco

GRUPPO INDUSTRIALE



**appiani**



100% Made in Italy  
[www.appiani.it](http://www.appiani.it)