

MARBLE&STONE



CERIM

MADE IN FLORIM



MARBLE&STONE

CERIM

MADE IN FLORIM

SIN DALL'ANTICHITÀ IL MARMO E LE PIETRE VENGONO IMPIEGATE PER IMPREZIOSIRE I NOSTRI SPAZI. IERI COME OGGI IL LORO UTILIZZO RAPPRESENTA ELEGANZA, RESISTENZA E SOPRATTUTTO RICCHEZZA STILISTICA.

MARBLE&STONE DI CERIM PUÒ ESSERE UTILIZZATA IN PROGETTI RUSTICI MOLTO RAFFINATI, PER CREARE ANGOLI PARTICOLARMENTE SUGGESTIVI CHE RICORDANO EPOCHE PASSATE.

ARMONIOSE SFUMATURE DI COLORE SI ISPIRANO A MARMI E PIETRE CHE DIVENTANO DUNQUE UN PUNTO DI EQUILIBRIO TRA FASCINO ANTICO E LE NUOVE ESIGENZE DEL DESIGN CONTEMPORANEO.

DECORAZIONI PREZIOSE O GIOCHI GEOMETRICI DI GRANDE IMPATTO SCENOGRAFICO IN MODO PARTICOLARE NEI BAGNI, MA ANCHE IN CUCINA: LA SUPERFICIE LUCIDA ESALTA LE LINEE E CREA AMBIENTI GRADEVOLI ALLA VISTA, SEMPLICI DA PULIRE E DA MANTENERE.

SINCE ANCIENT TIMES, MARBLE AND STONE HAVE BEEN USED FOR EMBELLISHING OUR SPACES. IN THE PAST AS IN THE PRESENT, THEIR USE REPRESENTS ELEGANCE, STRENGTH, AND ABOVE ALL STYLISTIC RICHNESS. MARBLE&STONE BY CERIM CAN BE USED IN VERY REFINED RUSTIC PROJECTS, TO CREATE PARTICULARLY EVOCATIVE NICHES THAT REMIND OF BYGONE AGES. HARMONIOUS NUANCES OF COLOUR ARE INSPIRED BY MARBLE AND STONE WHICH TRANSFORM THEMSELVES INTO THE POINT OF BALANCE BETWEEN ANTIQUE CHARM AND THE NEW REQUIREMENTS OF CONTEMPORARY DESIGN.

PRECIOUS DECORATIONS AND GEOMETRIC PLAYS OF HIGH VISUAL IMPACT ARE REPRODUCED NOT ONLY IN THE BATHROOMS BUT ALSO IN THE KITCHEN: THE GLOSSY SURFACE ENHANCES THE DESIGN LINES AND CREATES PLEASANT ENVIRONMENTS, SIMPLE TO CLEAN AND MAINTAIN.

DEPUIS L'ANTIQUITE, LE MARBRE ET LES PIERRES SONT EMPLOYES POUR ENRICHIR NOS ESPACES. HIER COMME AUJOURD'HUI, LEUR UTILISATION REPRESENTE L'ELEGANCE, LA RESISTANCE ET SURTOUT LA RICHESSE DE STYLE. MARBLE&STONE DE CERIM PEUT ETRE UTILISEE POUR DES PROJETS RUSTIQUES TRES RAFFINES, POUR CREER DES COINS PARTICULIEREMENT SUGGESTIFS QUI RAPPELLENT DES EPOQUES PASSEES. DES NUANCES DE COULEUR HARMONIEUSES S'INSPIRENT DES MARBRES ET DES PIERRES QUI DEVIENNENT DONC UN POINT D'EQUILIBRE ENTRE CHARME ANTIQUE ET NOUVELLES EXIGENCES DU DESIGN CONTEMPORAIN. DES DECORATIONS PRECIEUSES OU DES JEUX DE GEOMETRIE PRODUISANT UN EFFET SCENOGRAPHIQUE SAISSANT, NOTAMMENT DANS LES SALLES DE BAIN, MAIS AUSSI DANS LA CUISINE : LA SURFACE BRILLANTE EXALTE LES LIGNES ET CREE DES MILIEUX AGREABLES A LA VUE, FACILES A NETTOYER ET A CONSERVER.

SEIT DER ANTIKE WERDEN MARMOR UND STEINE ZUR VERZIERUNG UNSERER RÄUME VERWENDET. GESTERN WIE HEUTE REPRÄSENTIERT IHRE VERWENDUNG ELEGANZ, WIDERSTANDSFÄHIGKEIT UND VOR ALLEM STILISTISCHER REICHTUM. MARBLE&STONE VON CERIM KANN IN SEHR RAFFINIERTEN RUSTIKALEN PROJEKTEN VERWENDET WERDEN, UM BESONDERS REIZVOLLE ECKEN ZU SCHAFFEN, DIE AN VERGANGENE EPOCHEN ERINNERN. HARMONISCHE FARBSCHATTIERUNGEN, DIE DURCH MARMOR UND STEINE INSPIRIERT SIND, WERDEN ALSO DER GLEICHGEWICHTSPUNKT ZWISCHEN ANTIKEM CHARME UND DEN NEUEN BEDÜRFNISSEN DES ZEITGEMÄSSEN DESIGNS. WERTVOLLE DEKORS ODER GEOMETRISCHE SPIELE MIT STARKER BÜHNENBILDNERISCHER WIRKUNG, INSBESONDERE IM BAD, ABER AUCH IN DER KÜCHE: DIE GLÄNZENDE OBERFLÄCHE HEBT DIE LINIEN HERVOR UND SCHAFFT RÄUME, DIE SCHÖN ANZUSEHEN UND EINFACH ZU REINIGEN UND INSTAND ZU HALTEN SIND.

DESDE LA ANTIGÜEDAD EL MÁRMOL Y LAS PIEDRAS SE HAN EMPLEADO PARA ADORNAR NUESTROS ESPACIOS. HOY COMO AYER SU USO REPRESENTA LA ELEGANCIA, LA RESISTENCIA Y, SOBRE TODO, LA RIQUEZA ESTILÍSTICA. MARBLE&STONE DE CERIM PUEDE UTILIZARSE EN PROYECTOS RÚSTICOS MUY REFINADOS, PARA CREAR ÁNGULOS ESPECIALMENTE SUGERENTES QUE RECUERDAN ÉPOCAS PASADAS. ARMONIOSOS Matices DE COLORES SE INSPIRAN EN MÁRMOLES Y PIEDRAS QUE SE CONVIERTEN DE ESTE MODO EN UN PUNTO DE EQUILIBRIO ENTRE EL ANTIGUO ENCANTO Y LAS NUEVAS EXIGENCIAS DEL DISEÑO CONTEMPORÁNEO. EXQUISITAS DECORACIONES O JUEGOS GEOMÉTRICOS DE GRAN IMPACTO ESCENOGRÁFICO ESPECIALMENTE EN LOS BAÑOS, PERO TAMBIÉN EN LA COCINA: LA SUPERFICIE BRILLOSA EXALTA LAS LÍNEAS Y CREA AMBIENTES AGRADABLES A LA VISTA, FÁCILES DE LIMPIAR Y DE MANTENER.

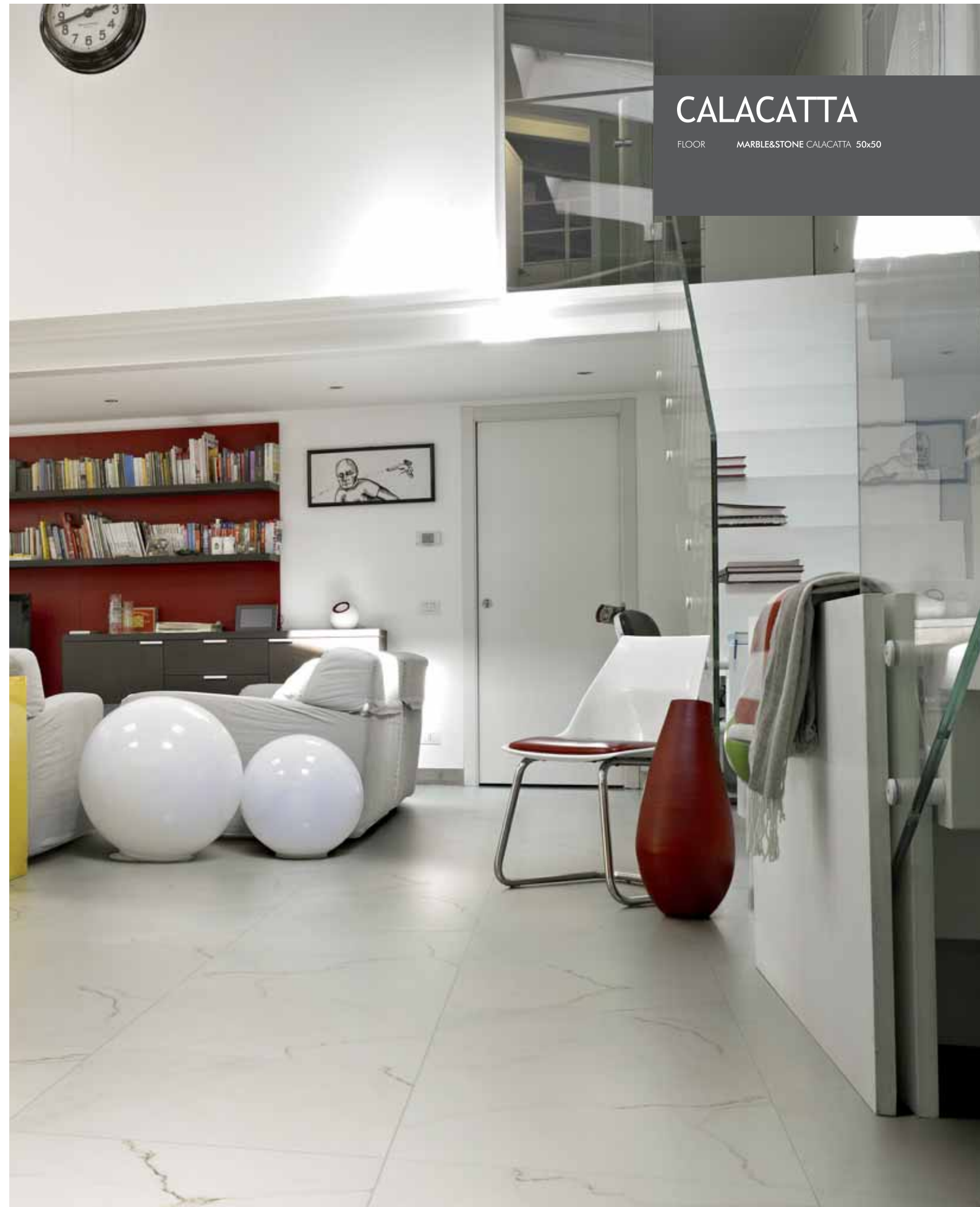
С АНТИЧНЫХ ВРЕМЕН МРАМОР И КАМНИ ИСПОЛЬЗУЮТСЯ ДЛЯ УКРАШЕНИЯ НАШИХ ИНТЕРЬЕРОВ. СЕГОДНЯ, КАК И ВЧЕРА, ОНИ ЯВЛЯЮТСЯ СИМВОЛОМ ЭЛЕГАНТНОСТИ, ПРОЧНОСТИ, А САМОЕ ГЛАВНОЕ, РОСКОШНОГО СТИЛЯ. MARBLE&STONE ОТ CERIM МОЖЕТ ПРИМЕНЯТЬСЯ В ПРОЕКТАХ, РЕШЕННЫХ В ИЗЯЩНОМ ДЕРЕВЕНСКОМ СТИЛЕ, ДЛЯ СОЗДАНИЯ ПЛЕНИТЕЛЬНЫХ УГОЛКОВ, НАВИВАЮЩИХ ВОСПОМИНАНИЯ О ПРОШЛОМ. ГАРМОНИЧНЫЕ ЦВЕТОВЫЕ ОТТЕНКИ ИМИТИРУЮТ РАЗЛИЧНЫЕ СОРТА МРАМОРА И КАМНЕЙ, СОЕДИНИВШИХ ОЧАРОВАНИЕ ПРОШЛОГО С ПОСЛЕДНИМИ ТРЕБОВАНИЯМИ СОВРЕМЕННОГО ДИЗАЙНА. ДРАГОЦЕННЫЙ ДЕКОР ИЛИ СОЗДАЮЩИЕ НЕЗАБЫВАЕМЫЕ ВПЕЧАТЛЕНИЯ ГЕОМЕТРИЧЕСКИЕ ФИГУРЫ В ВАННЫХ КОМНАТАХ, А ТАКЖЕ НА КУХНЯХ: СВЕРКАЮЩАЯ ПОВЕРХНОСТЬ ПОДЧЕРКИВАЕТ ЛИНИИ И СОЗДАЕТ ПРИЯТНЫЕ ДЛЯ ВИЗУАЛЬНОГО ВОСПРИЯТИЯ И ПРОСТЫЕ В УХОДЕ ИНТЕРЬЕРЫ.





CALACATTA

FLOOR MARBLE&STONE CALACATTA 50x50







CALACATTA

FLOOR MARBLE&STONE CALACATTA 50x50





CALACATTA

WALL

MARBLE&STONE CALACATTA LISTELLO SFALSATO 25x30
MARBLE&STONE CALACATTA CAPITELLO 5x32,1
MARBLE&STONE CALACATTA BOISERIE 32,1x96,3

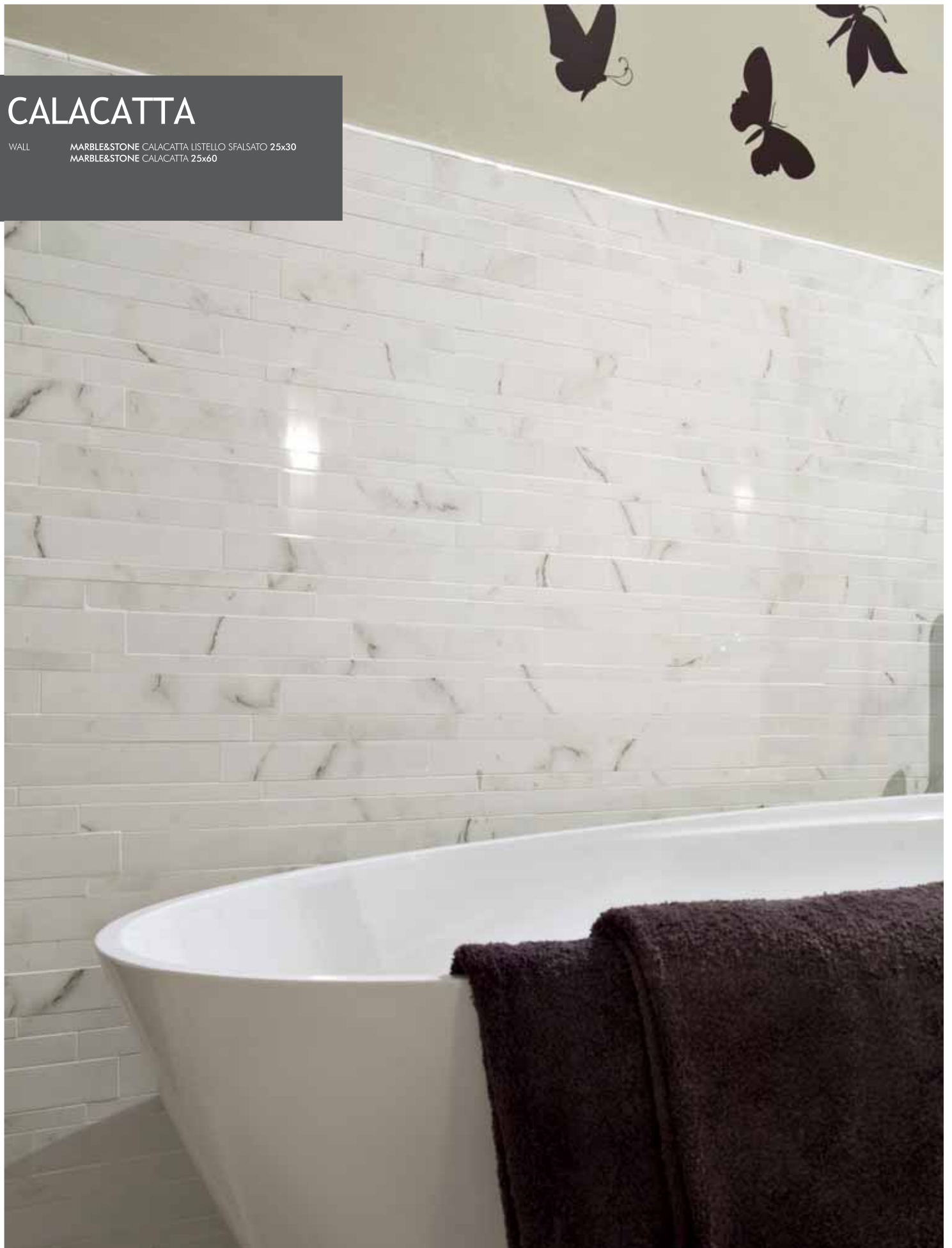
FLOOR

MARBLE&STONE CALACATTA 48,15x48,15

CALACATTA

WALL

MARBLE&STONE CALACATTA LISTELLO SFALSATO 25x30
MARBLE&STONE CALACATTA 25x60







CREMA MARFIL

WALL MARBLE&STONE CREMA MARFIL BOISERIE 32,1x96,3
 MARBLE&STONE CREMA MARFIL CAPITELLO 5x32,1

FLOOR MARBLE&STONE CREMA MARFIL 48,15x48,15

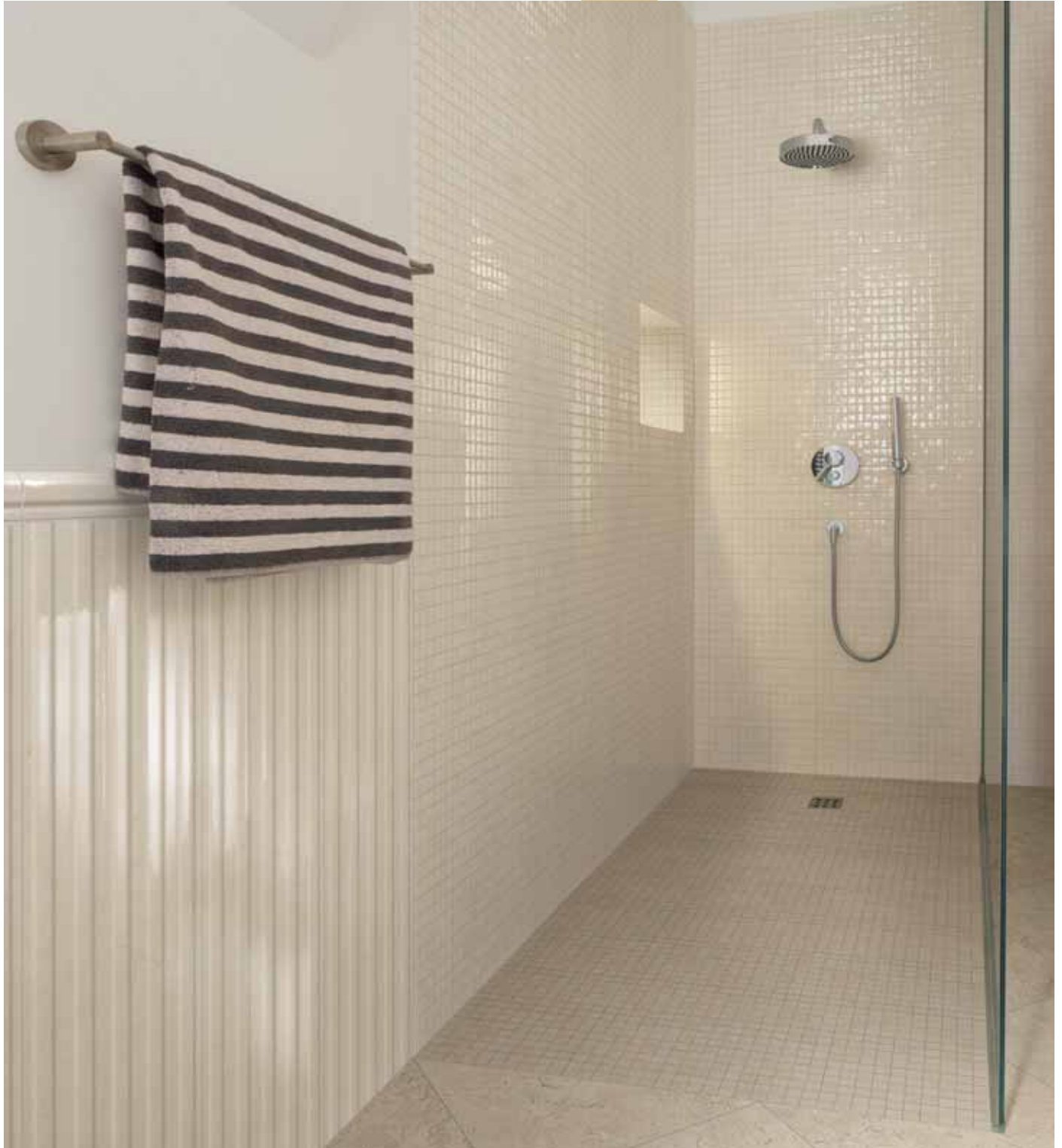




CREMA MARFIL

WALL **MARBLE&STONE** CREMA MARFIL BOISERIE 32,1x96,3
MARBLE&STONE CREMA MARFIL CAPITELLO 5x32,1
MARBLE&STONE CREMA MARFIL MOSAICO 32,1x32,1

FLOOR **MARBLE&STONE** CREMA MARFIL 48,15x48,15







CREMA MARFIL

WALL

MARBLE&STONE CREMA MARFIL 32,1x96,3
MARBLE&STONE LISTELLO RIGATO BEIGE 4x96,3
PROFILO STEEL 1x120

FLOOR

MARBLE&STONE CREMA MARFIL 48,15x48,15

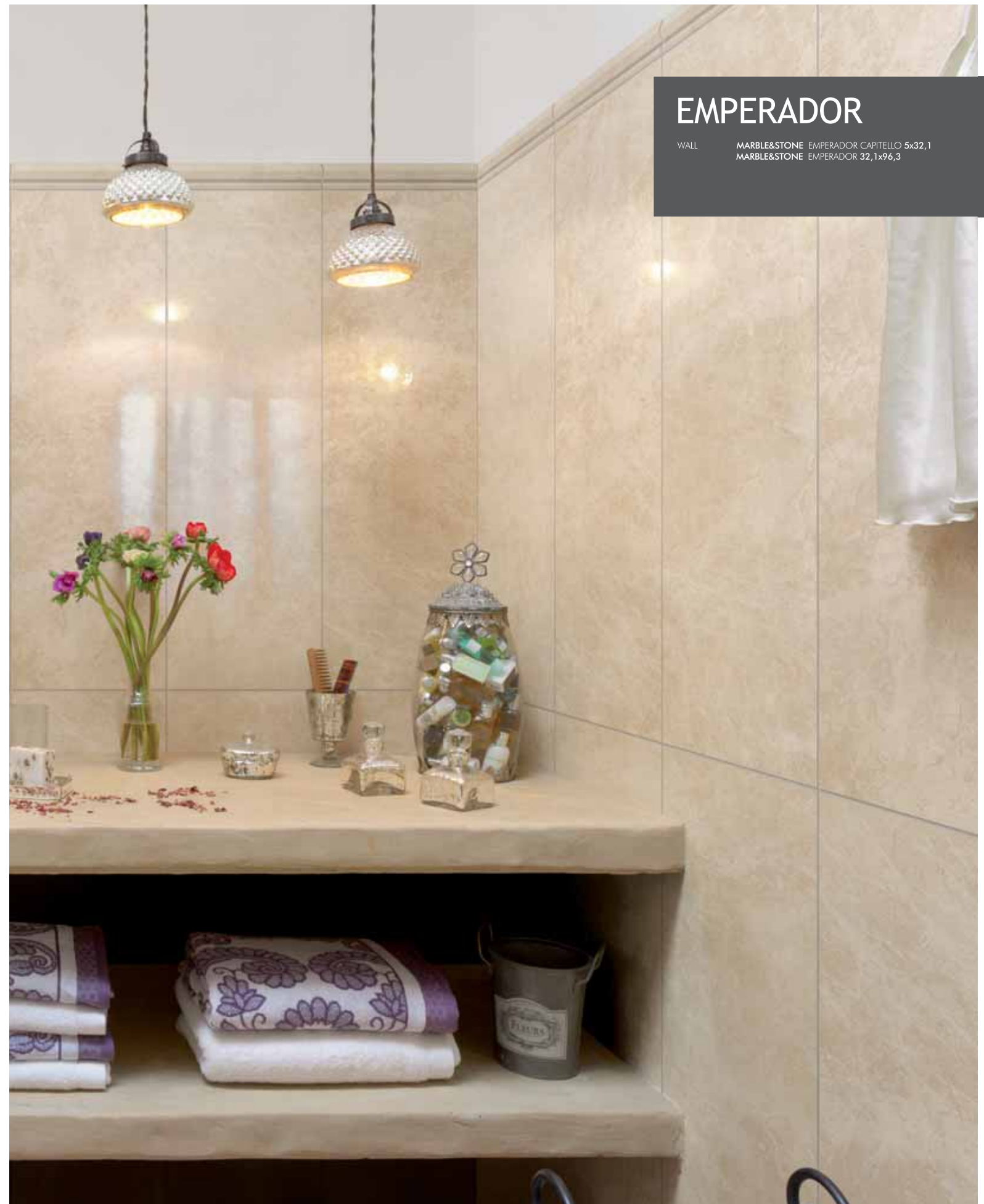




EMPERADOR

WALL

MARBLE&STONE EMPERADOR CAPITELLO 5x32,1
MARBLE&STONE EMPERADOR 32,1x96,3



EMPERADOR

WALL MARBLE&STONE EMPERADOR 25x60
 MARBLE&STONE EMPERADOR MOSAICO 32,1x32,1

FLOOR MARBLE&STONE EMPERADOR 48,15x48,15









EMPERADOR

FLOOR MARBLE&STONE EMPERADOR 50x50





EMPERADOR

FLOOR MARBLE&STONE EMPERADOR 50x50





OROBICO

FLOOR MARBLE&STONE OROBICO 50x50





OROBICO

FLOOR MARBLE&STONE OROBICO 50x50







OROBICO

WALL
MARBLE&STONE OROBICO LISTELLO SFALSATO 25x30
MARBLE&STONE OROBICO CAPITELLO 5x32,1
MARBLE&STONE OROBICO 32,1x96,3
MARBLE&STONE LISTELLO RIGATO WHITE 4x96,3

FLOOR
MARBLE&STONE OROBICO 50x50





OROBICO

WALL
MARBLE&STONE OROBICO LISTELLO SFALSATO 25x30
MARBLE&STONE OROBICO CAPITELLO 5x32,1
MARBLE&STONE OROBICO 32,1x96,3
MARBLE&STONE LISTELLO RIGATO WHITE 4x96,3

FLOOR
MARBLE&STONE OROBICO 50x50



TRAVERTINO

WALL
MARBLE&STONE TRAVERTINO 25x60
MARBLE&STONE TRAVERTINO LISTELLO SFALSATO 25x30
MARBLE&STONE TRAVERTINO MOSAICO 32,1x32,1

FLOOR
MARBLE&STONE TRAVERTINO 48,15x48,15





TRAVERTINO

WALL
MARBLE&STONE TRAVERTINO 25x60
MARBLE&STONE TRAVERTINO LISTELLO SFALSATO 25x30
MARBLE&STONE TRAVERTINO MOSAICO 32,1x32,1

FLOOR
MARBLE&STONE TRAVERTINO 48,15x48,15







TRAVERTINO ONICIATO

WALL
MARBLE&STONE TRAVERTINO ONICIATO CAPITELLO 5x32,1
MARBLE&STONE TRAVERTINO ONICIATO 25x60
MARBLE&STONE TRAVERTINO ONICIATO MOSAICO 32,1x32,1
MARBLE&STONE TRAVERTINO ONICIATO RIGATO/1 25x60

FLOOR
MARBLE&STONE TRAVERTINO ONICIATO 50x50





TRAVERTINO ONICIATO

WALL
MARBLE&STONE TRAVERTINO ONICIATO CAPITELLO 5x32,1
MARBLE&STONE TRAVERTINO ONICIATO 25x60
MARBLE&STONE TRAVERTINO ONICIATO MOSAICO 32,1x32,1

FLOOR
MARBLE&STONE TRAVERTINO ONICIATO 50x50



MARBLE&STONE

RIVESTIMENTO

Wall / Faïence / Wandfliese / Revestimiento / облицовочная плитка

Pasta Bianca - White Body - Pâte Blanche - WeißScherbige - Pasta Blanca - Белая паста



CALACATTA 736107*
32,1x96,3 (12^{5/8}"x37^{7/8}"



CALACATTA BOISERIE 736500*
32,1x96,3 (12^{5/8}"x37^{7/8}"



LISTELLO RIGATO
WHITE 737460*
4x96,3 (1^{1/2}"x37^{7/8}"



CALACATTA 736094
25x60 (9^{7/8}"x23^{5/8}"



CALACATTA RIGATO/1 736506
25x60 (9^{7/8}"x23^{5/8}"



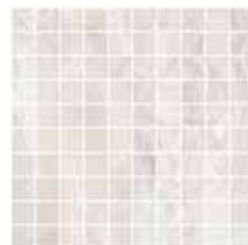
CALACATTA MATITA 737413
2x60 (3/4"x23^{5/8}"



CALACATTA CAPITELLO 736524
5x32,1 (2"x12^{5/8}"



CALACATTA AE 736896
1,2x5 (1/2"x2")



CALACATTA MOS-RE 736476*
32,1x32,1 (12^{5/8}"x12^{5/8}"
TESSERE 3x3 (1^{1/8}"x1^{1/8}"



CALACATTA LISTELLO SFALSATO 736493
25x30 (9^{7/8}"x11^{3/4}"

PAVIMENTO

Floor / Sol / Bodenfliese / Pavimento / Папольная

Gres porcellanato smaltato - glazed porcelain stoneware - gres cérame émaillé - glasierte feinsteinzeug - gres porcelánico esmaltado - Глазурованный керамогранит



CALACATTA 736241*
50x50 (19^{5/8}"x19^{5/8}"



CALACATTA 736241*
48,15x48,15 (19"x19")

32,1x32,1 mos-re
(12^{5/8}"x12^{5/8}")

11,5
mm

9
mm

32,1x96,3
(12^{5/8}"x37^{7/8}")

25x60
(9^{7/8}"x23^{5/8}")

*Squadrato / Squared / Equarri / Rektifiziert
Escuadrado / КАЛИБРОВАННАЯ



CREMA MARFIL 736109*
32,1x96,3 (12^{5/8}"x37^{7/8}")



CREMA MARFIL BOISERIE 736502*
32,1x96,3 (12^{5/8}"x37^{7/8}")



LISTELLO RIGATO
BEIGE 737461*
4x96,3 (1^{1/2}"x37^{7/8}")



CREMA MARFIL 736096
25x60 (9^{7/8}"x23^{5/8}")



CREMA MARFIL RIGATO/1 736508
25x60 (9^{7/8}"x23^{5/8}")



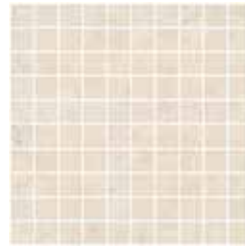
CREMA MARFIL MATITA 737415
2x60 (3/4"x23^{5/8}")



CREMA MARFIL CAPITELLO 736526
5x32,1 (2"x12^{5/8}")



CREMA MARFIL AE 736898
1,2x5 (1/2"x2")



CREMA MARFIL MOS-RE 736489*
32,1x32,1 (12^{5/8}"x12^{5/8}")
TESSERE 3x3 (1^{1/8}"x1^{1/8}")



CREMA MARFIL LISTELLO SFALSATO 736495
25x30 (9^{7/8}"x11^{3/4}")

9
mm

*Squadrato / Squared / Equarri / Rektifiziert
Escuadrado / КАЛИБРОВАННАЯ



CREMA MARFIL 736243
50x50 (19^{5/8}"x19^{5/8}")



CREMA MARFIL 736381*
48,15x48,15 (19"x19")

MARBLE&STONE

RIVESTIMENTO

Wall / Faïence / Wandfliese / Revestimiento / облицовочная плитка

Pasta Bianca - White Body - Pâte Blanche - WeißScherbige - Pasta Blanca - Белая паста



EMPERADOR 736110*
32,1x96,3 (12^{5/8}"x37^{7/8}"



EMPERADOR BOISERIE 736503*
32,1x96,3 (12^{5/8}"x37^{7/8}"



LISTELLO RIGATO
BEIGE 737461*
4x96,3 (1^{1/2}"x37^{7/8}"



EMPERADOR 736097
25x60 (9^{7/8}"x23^{5/8}"



EMPERADOR RIGATO/1 736509
25x60 (9^{7/8}"x23^{5/8}"



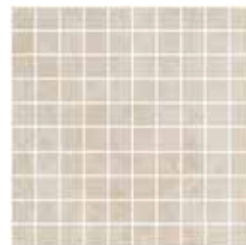
EMPERADOR MATITA 737416
2x60 (3/4"x23^{5/8}"



EMPERADOR CAPITELLO 736527
5x32,1 (2"x12^{5/8}"



EMPERADOR AE 736899
1,2x5 (1/2"x2")



EMPERADOR MOS-RE 736490*
32,1x32,1 (12^{5/8}"x12^{5/8}"
TESSERE 3x3 (1^{1/8}"x1^{1/8}"



EMPERADOR LISTELLO SFALSATO 736496
25x30 (9^{7/8}"x11^{3/4}"

PAVIMENTO

Floor / Sol / Bodenfliese / Pavimento / Папольная

Gres porcellanato smaltato - glazed porcelain stoneware - gres cérame émaillé - glasierte feinsteinzeug - gres porcelánico esmaltado - Глазурованный керамогранит



EMPERADOR 736244
50x50 (19^{5/8}"x19^{5/8}"



EMPERADOR 736382*
48,15x48,15 (19"x19")

32,1x32,1 mos-re
(12^{5/8}"x12^{5/8}")



*Squadrato / Squared / Equarri / Rektifiziert
Escuadrado / КАЛИБРОВАННАЯ



OROBICO 736108*
32,1x96,3 (12^{5/8}"x37^{7/8}")



OROBICO BOISERIE 736501*
32,1x96,3 (12^{5/8}"x37^{7/8}")



LISTELLO RIGATO
WHITE 737460*
4x96,3 (1^{1/2}"x37^{7/8}")



OROBICO 736095
25x60 (9^{7/8}"x23^{5/8}")



OROBICO RIGATO/1 736507
25x60 (9^{7/8}"x23^{5/8}")



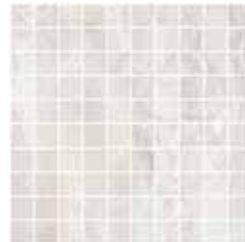
OROBICO MATITA 737414
2x60 (3/4"x23^{5/8}")



OROBICO CAPITELLO 736525
5x32,1 (2"x12^{5/8}")



OROBICO AE 736897
1,2x5 (1/2"x2")



OROBICO MOS-RE 736488*
32,1x32,1 (12^{5/8}"x12^{5/8}")
TESSERE 3x3 (1^{1/8}"x1^{1/8}")



OROBICO LISTELLO SFALSATO 736494
25x30 (9^{7/8}"x11^{3/4}")



*Squadrato / Squared / Equarri / Rektifiziert
Escuadrado / КАЛИБРОВАННАЯ



OROBICO 736242
50x50 (19^{5/8}"x19^{5/8}")



OROBICO 736383*
48,15x48,15 (19"x19")

MARBLE&STONE

RIVESTIMENTO

Wall / Faïence / Wandfliese / Revestimiento / облицовочная плитка

Pasta Bianca - White Body - Pâte Blanche - WeißScherbige - Pasta Blanca - Белая паста



TRAVERTINO 736111*
32,1x96,3 (12^{5/8}"x37^{7/8}"



TRAVERTINO BOISERIE 736504*
32,1x96,3 (12^{5/8}"x37^{7/8}"



LISTELLO RIGATO
BEIGE 737461*
4x96,3 (1^{1/2}"x37^{7/8}"



TRAVERTINO 736098
25x60 (9^{7/8}"x23^{5/8}"



TRAVERTINO RIGATO/1 736510
25x60 (9^{7/8}"x23^{5/8}"



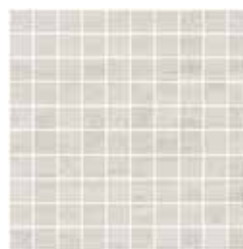
TRAVERTINO MATITA 737417
2x60 (3/4"x23^{5/8}"



TRAVERTINO CAPITELLO 736528
5x32,1 (2"x12^{5/8}"



TRAVERTINO AE 736900
1,2x5 (1/2"x2")



TRAVERTINO MOS-RE 736491*
32,1x32,1 (12^{5/8}"x12^{5/8}"
TESSERE 3x3 (1^{1/8}"x1^{1/8}"



TRAVERTINO LISTELLO SFALSATO 736498
25x30 (9^{7/8}"x11^{3/4}"

PAVIMENTO

Floor / Sol / Bodenfliese / Pavimento / Папольная

Gres porcellanato smaltato - glazed porcelain stoneware - gres cérame émaillé - glasierte feinsteinzeug - gres porcelánico esmaltado - Глазурованный керамогранит



TRAVERTINO 736245
50x50 (19^{5/8}"x19^{5/8}"



TRAVERTINO 736384*
48,15x48,15 (19"x19")

32,1x32,1 mos-re
(12^{5/8}"x12^{5/8}")



*Squadrato / Squared / Equarri / Rektifiziert
Escuadrado / КАЛИБРОВАННАЯ



TRAVERTINO ONICIATO **736112***
32,1x96,3 (12^{5/8}"x37^{7/8}")



TRAVERTINO ONICIATO
BOISERIE **736505**
32,1x96,3 (12^{5/8}"x37^{7/8}")



LISTELLO RIGATO
BEIGE **737461***
4x96,3 (1^{1/2}"x37^{7/8}")



TRAVERTINO ONICIATO **736099**
25x60 (9^{7/8}"x23^{5/8}")



TRAVERTINO ONICIATO RIGATO/1 **736511**
25x60 (9^{7/8}"x23^{5/8}")



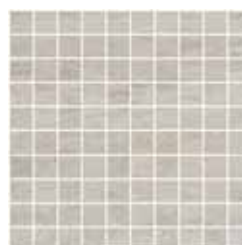
TRAVERTINO ONICIATO MATITA **737418**
2x60 (3/4"x23^{5/8}")



TRAVERTINO ONICIATO CAP. **736529**
5x32,1 (2"x12^{5/8}")



TRAVERTINO ONICIATO AE
736901 1,2x5 (1/2"x2")



TRAVERTINO ONICIATO
MOS-RE **736492**
32,1x32,1 (12^{5/8}"x12^{5/8}")
TESSERE 3x3 (1^{1/8}"x1^{1/8}")



TRAVERTINO ONICIATO LIST. SFALSATO **736499**
25x30 (9^{7/8}"x11^{3/4}")



*Squadrato / Squared / Equarri / Rektifiziert
Escuadrado / КАЛИБРОВАННАЯ



TRAVERTINO ONICIATO **736246**
50x50 (19^{5/8}"x19^{5/8}")



TRAVERTINO ONICIATO **736385***
48,15x48,15 (19"x19")

MARBLE&STONE

caratteristiche tecniche

Technical data / Caracteristiques techniques / Technische Daten / Características técnicas / Технические характеристики

PASTA BIANCA - WHITE BODY - PÂTE BLANCHE - WEIßSCHERBIGE - PASTA BLANCA - Белая паста Piastrille di ceramica pressate a secco E>10%. Caratteristiche di qualità secondo i test di controllo previsti dalla norma EN 14411 appendice L gruppo BIII GL. Dry-pressed ceramic tiles E>10%. Quality specifications, according to control tests of EN 14411 appendix L group BIII GL. Carreaux céramiques pressés à sec E>10%. Caractéristiques de qualité d'après les essais de contrôle norme EN 14411 appendice L groupe BIII GL. Trocken gepresste Keramikfliesen E>10%. Qualitätseigenschaften nach Normen EN 14411, Anhang L Gruppe BIII GL. Baldosas de cerámica prensadas en seco E>10%. Características de calidad según las EN 14411 apéndice L grupo BIII GL. Керамическая плитка сухого прессования E>10%. Качественные характеристики согласно контрольным испытаниям, предусмотренным стандартом EN 14411, приложение L, группа BIII GL.			
CARATTERISTICHE DEL PRODOTTO PRODUCT CHARACTERISTIC CARACTERISTIQUES DU PRODUIT GÜTEANFORDERUNGEN CARACTERÍSTICAS DEL PRODUCTO ХАРАКТЕРИСТИКИ ИЗДЕЛИЯ	Requisiti / Requisites Conditions requises Anforderungen / Requisitos / Требования	Metodo prova Test method Méthode d'essai Prüfmethode Valor declarado Метод испытания	
Lunghezza e larghezza (deviazione ammissibile dalla dimensione di fabbricazione) Length and width (admitted tolerance from factory size) Longueur et largeur (tolérance admissible de la dimension de fabrication) Länge und Breite (zulässige Abweichung von den Fabrikationsabmessungen) Longitud y anchura (desviación admisible respecto al tamaño de fabricación) Длина и ширина (допустимое отклонение от производственных размеров)	L>12 cm		
Lunghezza e larghezza (deviazione ammissibile dalla media di 10 campioni) Length and width (admitted tolerance from average size of 10 samples) Longueur et largeur (tolérance admissible sur les dimensions moyennes de 10 échantillons) Länge und Breite (zulässige Abweichung vom Mittelwert von 10 Mustern) Longitud y anchura (desviación admisible en una media de 10 muestras) Длина и ширина (допустимое отклонение от средних значений 10 образцов)	± 0,5%	ISO 10545-2	
Spessore Thickness / Epaisseur / Frostbeständigkeit / Dicke / Espesor / Толщина	± 10%	ISO 10545-2	
Rettilinearità degli spigoli Straightness of edges / Rectitude des bords / Geradlinigkeit der Kanten Rectitud de las aristas / Прямолинейность кромок	±0,3%	ISO 10545-2	
Ortogonalità in % Orthogonality in % / Orthogonalité en % / Rechtwinkeligkeit in % / Ortogonalidad en % Прямоугольность %	± 0,5%	ISO 10545-2	
Planarità Flatness / Planéité / Ebenföchigkeit / Planitud en % / Плоскостность %			
Curvatura del centro / Déformation du centre / Centre curvature Curvatura del centro / Кривизна центра Curvatura dello spigolo / Déformation du bord / Edge curvature Curvatura de la arista / Кривизна кромки Svergolamento / Gauchissement / Warpage / Abarquillado / Перекокс	+ 0,5/-0,3% +0,5/-0,3% ±0,5%	ISO 10545-2	
Qualità della superficie Surface quality / Qualité de la surface / Oberflächenqualität Calidad de la superficie de acabado / Качество поверхности	95% delle piastrelle esenti da difetti visibili 95% of tiles with no visual defects 95% de carreaux sans défauts visibles 95% der Fliesen frei von sichtbaren Defekten 95% de las baldosas exentas de defectos manifiestos 95% плитки не имеют видимых дефектов	ISO 10545-2	
Massa d'acqua assorbita in % % Water absorption / Masse d'eau absorbée en % / Wasseraufnahme in % Masa de agua absorbida en % / Поглощенная масса воды %	Media >10%	ISO 10545-3	
Forza di rottura in N Rupture force in N / Force de rupture en N / Bruchkraft in N Fuerza de rotura en N / Разрушающее усилие в Н	≥600	ISO 10545-4	
Resistenza alla flessione in N/mm2 Bending strength N/mm2 / Résistance à la flexion N/mm2 Biegefestigkeit in N/mm2 / Resistencia a la flexión en N/mm2 Прочность при изгибе Н/мм2	≥12	ISO 10545-4	
Resistenza al cavillo di piastrelle smaltate Glaze crazing resistance Résistance au tressailage pour les carreaux émaillés Widerstand gegen Haarriß von glasierten Fliesen Resistencia al cuarteado de los azulejos esmaltados Стойкость глазурированной плитки к образованию кракелюра	Resiste Resistant / Résiste / Beständig / Resiste / Стойкая	ISO 10545-11	
Resistenza alle macchie Resistance to staining / Résistance aux taches / Fleckenabweisend Resistencia a las manchas / Устойчивость к образованию пятен	CL5-4	ISO 10545-14	
Resistenza a basse concentrazioni di acidi e alcali Resistance to low concentrations of acids and alkali Résistance aux concentrations basses d'acides et d'alcalins Widerstandsfähig gegen niedrige Säuren- und Alkalikonzentrationen Resistencia a bajas concentraciones de ácidos y bases Устойчивость к низкому содержанию кислот и щелочей	GLA	ISO 10545-13	
Resistenza ai prodotti chimici di uso domestico ed additivi per piscine Resistance to house and swimming pool chemicals Résistance aux produits d'emploi domestiques et additifs pour piscines Widerstand gegen Haushaltschemikalien, Badewasserzusätze Resistencia a los productos químicos de uso doméstico y aditivos para piscinas Стойкость к бытовым химическим средствам и добавкам для бассейнов	GA	ISO 10545-13	

N.B.

I risultati dei test si riferiscono alla sola prima scelta e non sono riferibili ai pezzi speciali. - The test results refer only to first class items and they do not regard the trim pieces.
Les résultats des tests ne se rapportent qu'aux articles de premier choix et ne concernent pas les pièces spéciales. - Die Testergebnisse beziehen sich nur auf die erste Wahl und sind nicht auf Spezialteile übertragbar. - Los resultados de las pruebas hacen referencia únicamente a la primera clasificación y no conciernen a las piezas especiales.
ПРИМ. Результаты тестов относятся лишь только к первому сорту и не распространяются на специальные изделия.

GRADO DI VARIAZIONE CROMATICA - DEGREE OF COLOUR CHANGE - DEGRE DE VARIATION CHROMATIQUE - GRAD DER FARBABWEICHUNG - GRADO DE VARIACIÓN CROMÁTICA - СТЕПЕНЬ ХРОМАТИЧЕСКОГО ИЗМЕНЕНИЯ

 <p>V1 LOW</p> <p>THE LEAST AMOUNT OF SHADE AND TEXTURE VARIATION ATTAINABLE IN NATURALLY FIRED CLAY PRODUCTS.</p> <p>Prodotto Monocromatico Produit Monochromatique Einfarbiges Produkt Producto Monocromático ОДНОЦВЕТНАЯ ПРОДУКЦИЯ</p>	 <p>V2 MODERATE</p> <p>LIGHT TO MODERATE SHADE AND TEXTURE VARIATION WITHIN EACH CARTON.</p> <p>Prodotto con leggera variazione cromatica Produit à légère variation chromatique Produkt mit leichter Farbnuance Producto con una pequeña variación cromática ПРОДУКЦИЯ С ЛЕГКИМИ ЦВЕТОВЫМИ ИЗМЕНЕНИЯМИ</p>	 <p>V3 HIGH</p> <p>HIGH SHADE AND TEXTURE VARIATION WITHIN EACH CARTON.</p> <p>Prodotto con marcata variazione cromatica Produit à variation chromatique accentuée Produkt mit ausgeprägter Farbnuance Producto con evidente variación cromática ПРОДУКЦИЯ С ЯРКИМИ ЦВЕТОВЫМИ ИЗМЕНЕНИЯМИ</p>	 <p>V4 RANDOM</p> <p>VERY HIGH SHADE AND TEXTURE VARIATION WITHIN EACH CARTON.</p> <p>Prodotto con forte variazione cromatica Produit à forte variation chromatique Produkt mit starker Farbnuance Producto con fuerte variación cromática ПРОДУКЦИЯ С СИЛЬНЫМИ ЦВЕТОВЫМИ ИЗМЕНЕНИЯМИ</p>
--	--	--	--

GRES PORCELLANATO SMALTATO/GLAZED PORCELAIN STONWARE/GRES CÉRAME ÉMAILLÉ/GLASIERTE FEINSTEINZEUG/GRES PORCÉLANICO ESMALTADO/Глазурованный керамогранит		
Caratteristiche di qualità secondo i tests di controllo previsti dalle norme EN 14411 appendice G gruppo Bla GL Quality characteristics according to the inspection tests envisaged by standard EN 14411 appendix G group Bla GL Caractéristiques de qualité selon les tests de contrôle prévus par les normes EN 14411 appendice G groupe Bla GL Qualitätseigenschaften gemäß den Kontrolltests der Normen EN 14411, Anhang G Gruppe Bla GL Características de calidad según los ensayos previstos por las normas EN 14411 apéndice G grupo Bla GL Характеристики качества согласно контрольным испытаниям, предусмотренным нормами EN 14411, приложение G, группа Bla GL		
CARATTERISTICHE DEL PRODOTTO PRODUCT CHARACTERISTIC CARACTERISTIQUES DU PRODUIT GÜTEANFORDERUNGEN CARACTERÍSTICAS DEL PRODUCTO ХАРАКТЕРИСТИКИ ИЗДЕЛИЯ	Prescrizione / Standard requirements / Prescriptions Anforderungen / Prescripción / Требование Area S del prodotto (cm2) / Product area S (cm2) Aire S du produit (cm2) / Oberfläche des Produktes (cm2) Area S del producto (cm2) / Площадь S изделия (cm2)	Test secondo According to standard Essais selon norme Tests nach Test según las normas Испытание согласно
	S > 410	
Lunghezza e larghezza (deviazione ammissibile dalla dimensione di fabbricazione) Length and width (admitted tolerance from factory size) Longueur et largeur (tolérance admissible de la dimension de fabrication) Länge und Breite (zulässige Abweichung von den Fabrikationsabmessungen) Longitud y anchura (desviación admisible respecto al tamaño de fabricación) Длина и ширина (допустимое отклонение от производственных размеров)	± 0,6%	ISO 10545-2
Lunghezza e larghezza (deviazione ammissibile dalla media di 10 campioni) Length and width (admitted tolerance from average size of 10 samples) Longueur et largeur (tolérance admissible sur les dimensions moyennes de 10 échantillons) Länge und Breite (zulässige Abweichung vom Mittelwert von 10 Mustern) Longitud y anchura (desviación admisible en una media de 10 muestras) Длина и ширина (допустимое отклонение от средних значений 10 образцов)	± 0,5% (non squadrato) ± 0,15% (squadrato)	ISO 10545-2
Spessore / Thickness / Epaisseur / Frostbeständigkeit / Dicke / Espesor / Толщина	± 5%	ISO 10545-2
Rettilinearità degli spigoli / Straightness of edges / Rectitude des bords / Geradlinigkeit der Kanten Rectitud de las aristas / Прямолинейность кромок	± 0,5% (non squadrato) ± 0,1% (squadrato)	ISO 10545-2
Ortogonalità in % / Orthogonality in % / Orthogonalité en % / Rechtwinkeligkeit in % / Ortogonalidad en % Прямоугольность %	± 0,6% (non squadrato) ± 0,2% (squadrato)	ISO 10545-2
Planarità Flatness / Planéité / Ebenflächigkeit / Planitud en % / Плоскостность %	± 0,35%	ISO 10545-2
Qualità della superficie Surface quality / Qualité de la surface / Oberflächenqualität Calidad de la superficie de acabado / Качество поверхности	95% delle piastrelle esenti da difetti visibili 95% of tiles with no visual defects 95% de carreaux sans défauts visibles 95% der Fliesen frei von sichtbaren Defekten 95% de las baldosas exentas de defectos manifiestos 95% плитки не имеют видимых дефектов	ISO 10545-2
Massa d'acqua assorbita in % / % Water absorption / Masse d'eau absorbée en % / Wasseraufnahme in % Masa de agua absorbida en % / Поглощенная масса воды %	≤ 0,5%	ISO 10545-3
Forza di rottura in N / Rupture force in N / Force de rupture en N / Bruchkraft in N Fuerza de rotura en N / Разрушающее усилие в Н	≥ 1700	ISO 10545-4
Resistenza alla flessione in N/mm2 Bending strength N/mm2 / Résistance à la flexion N/mm2 Biegefestigkeit in N/mm2 / Resistencia a la flexión en N/mm2 / Прочность при изгибе Н/мм2	≥ 40	ISO 10545-4
Resistenza all'abrasione Resistance to abrasion / Résistance à l'abrasion / Abriebfest Resistencia a la abrasión / Износостойкость	CLASSE 4	ISO 10545-7
Resistenza agli sbalzi termici / Thermal shock resistance / Résistance aux chocs thermiques Temperaturwechselbeständigkeit / Resistencia a los choques térmicos / Стойкость к перепадам температуры	Resistente / Résiste / Resiste / Стойкая	ISO 10545-9
Resistenza al cavillo di piastrelle smaltate / Glaze crazing resistance Résistance au tressailage pour les carreaux émaillés / Widerstand gegen Haarriß von glasierten Fliesen Resistencia al cuarteado de los azulejos esmaltados / Стойкость глазурованной плитки к образованию кракелюра	Resistente / Résiste / Resiste / Стойкая	ISO 10545-11
Resistenza al gelo / Frost resistance / Résistance au gel / Frostbeständigkeit Resistencia a la helada / Морозостойкость	Resistente / Résiste / Resiste / Стойкая	ISO 10545-12
Resistenza alle macchie / Resistance to staining / Résistance aux taches / Fleckenabweisend Resistencia a las manchas / Устойчивость к образованию пятен	CLASSE 4-5	ISO 10545-14
Resistenza a basse concentrazioni di acidi e alcali / Resistance to low concentrations of acids and alkali Résistance aux concentrations basses d'acides et d'alcalins / Widerstandsfähig gegen niedrige Säuren- und Alkalikonzentrationen / Resistencia a bajas concentraciones de ácidos y bases Устойчивость к низкому содержанию кислот и щелочей	minimo GLA	ISO 10545-13
Resistenza agli attacchi chimici / resistance to chemicals / résistance aux produits chimiques chemikalienbeständigkeit / resistencia a los ataques químicos / Стойкость к бытовым химическим	minimo GA	ISO 10545-13
Coefficiente d'attrito (Scivolosità) Friction coefficient (Slipperiness) Coefficient de Friction (Glissement) Reibungskoeffizient (Schlupfrigkeit) Coeficiente de anti deslizamiento. КОЭФФИЦИЕНТ ТРЕНИЯ (СКОЛЬЗКОСТЬ)	R9	DIN 51130

N.B. I risultati dei test si riferiscono alla sola prima scelta e non sono riferibili ai pezzi speciali. - The test results refer only to first class items and they do not regard the trim pieces.
 Les résultats des tests ne se rapportent qu'aux articles de premier choix et ne concernent pas les pièces spéciales. - Die Testergebnisse beziehen sich nur auf die erste Wahl und sind nicht auf Spezialteile übertragbar. - Los resultados de las pruebas hacen referencia únicamente a la primera clasificación y no conciernen a las piezas especiales.
 ПРИМ. Результаты тестов относятся лишь только к первому сорту и не распространяются на специальные изделия.



Per informazioni relative ai dati tecnici su marcatura CE vedere il sito www.cerim.it
 Please refer to our web site www.cerim.it for technical information related to CE labeling
 Pour tout renseignement sur l'avis technique de la marque CE veuillez consulter le site www.cerim.it
 Informationen bezüglich technischer Daten zur Beschriftung CE entnehmen Sie unserer Website www.cerim.it
 Para informaciones relativas a las especificaciones técnicas sobre la marca CE, chequear el sitio www.cerim.it



MARBLE&STONE



MADE IN FLORIM

FLORIM CERAMICHE S.p.A.
Uffici Commerciali: Via Canaletto, 24 - 41042 Fiorano Modenese (MO) Italy
Tel. 0536.840.911 - Fax 0536.844.072 - www.cerim.it - info@cerim.it

